



МЕТОДОЛОГИЈА ЗА ИЗВЕДБА НА ЦЕМЕНТНА
ИНДУСТРИСКА ПОДНА ОБРАБОТКА СО ПОДИНГ К И ДЕКОСИЛ В



ПОДИНГ К е производ составен од цемент, кварцно полнило и адитиви, кој се користи како завршна обработка на подови изложени на големи механички оптеретувања. Се применува кај подови каде има транспорт со тешки товарни возила, во индустриски хали, ладилници, паркиралишта, сервиси, магацини, бензински пумпи и сл. Предноста на **ПОДИНГ К** е тоа што завршната обработка се изведува веднаш по вградувањето на бетонската подлога, така што претставува неразделен дел од бетонската подна конструкција. Затворената завршна структура придонесува за зголемување на физичко механичките карактеристики, абразивната отпорност и значајно намалување на апсорпцијата на вода и масла во подлогата.



ПРЕПОРАКИ ЗА ИЗВЕДБА

При планирање на завршна обработка со **ПОДИНГ К**, неопходно е да се земе во предвид дека изведбата е веднаш по бетонирање на подлогата и директно зависи од правилното проектирање, димензионирање како и од технологијата за изработка, вградување и нега на армиранобетонската подлога.

ПОДИНГ К може да се изведе на армиранобетонска плоча, која се димензионира според планираните товари и статички пресметки, но не помалку од 7cm.





Бетонот за изведба на **ПОДИНГ К** треба да биде подготвен од соодветни материјали, според EN 206-1 (Стандард за спецификации, својства, производство и сообразност на бетон) и да има минимална класа на јакост на бетон C25/30. Конструкцијата треба да биде димензионирана и армирана во согласност со механичките оптоварувања, кои се предвидени при експлоатација на објектот.



За правилно вградување на **ПОДИНГ К**, неопходно е да се следи тековното врзување на бетонот по целата површина за обработка.



За да се овозможат наведените карактеристики на бетонот и да се постигне добро вградување, се користат адитиви за бетон од групата пластификатори и суперпластификатори, со кои се намалува количината на вода во мешавината и може да се влијае на времето на врзување на бетонот. Ова е посебно важно во периодите со високи и ниски температури, кои имаат дополнително негативно влијание на процесот на врзување на бетонот.

За да се намалат ризиците од нив се препорачува во летниот период да се избегнува бетонирање на многу високи температури, а при бетонирањето да се употребуваат успорувачи, кои го одложуваат врзувањето на бетонот. При ниски температури се препорачува да се користат адитиви за зимско бетонирање од програмата на Адинг.



ИЗВЕДБА

Поради тоа што вградувањето на **ПОДИНГ К** директно зависи од врзувањето на бетонот, се препорачува технологијата за вградување на бетонот да се прилагоди на условите на објектот при изведбата и да се обезбедат услови за континуирано врзување на бетонот, по целата површина која се обработува.



ПОДИНГ К се изведува во две работни постапки. Изведбата почнува кога бетонот е во фаза на врзување, односно кога изведувачот може да се движи по површината, при што на бетонската површина ќе остава видливи траги со длабочина од 5 mm.





1 Нанесување на $1,5-2,5 \text{ kg/m}^2$ од **ПОДИНГ К** и обработка со хелихоптерка со метална плоча. Материјалот се нанесува со нафрлување на **ПОДИНГ К** воедначено по површината, по што се остава материјалот да ја прими влагата од подлогата (да потемни). На краевите и на непристапните места од објектот вградувањето на **ПОДИНГ К** се изведува рачно, со метални глетарки. Опремата и бројот на работници за изведба треба да се во согласност со отворениот фронт за работа и отвореното време за обработка на површината, со цел да се добие воедначена и едновремено обработена површина.

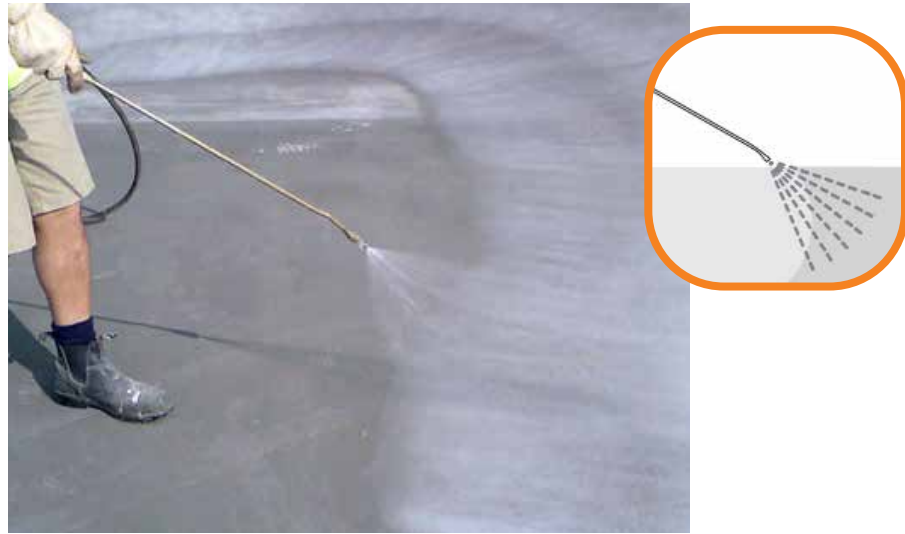


2 Нанесување на $1,5 \text{ kg/m}^2$ од **ПОДИНГ К** и обработка со хелихоптерка со метални глетарки. Трагите од хелихоптерката и непристапните делови околу столбовите и аглите се израмнуваат рачно.



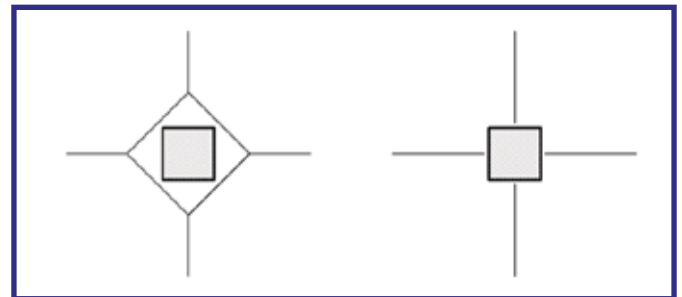


3 Нега на завршната обработка од ПОДИНГ К со ДЕКОСИЛ В.



4 **Сечење на работни фуги** (доколку тоа го овозможува подлогата). Во зависност од конструктивниот систем, начинот на армирање на бетонската плоча и од просторот за обработка, неопходно е да се предвиди шема за сечење на работни полиња. Работните полиња се сечат по 24-48 h од обработката на површината. Големината на полињата треба да биде од 6-9 m² (max 12 m²).

Работните фуги треба да бидат со широчина од 4-6mm и длабочината најмалку 1/3 од дебелината на плочата.



Пресекување на работните полиња околу столбови





5 Исполна на работните фуги со еластичен кит **АДИНГАКРИЛ**, по 28 дена од изведбата.



НЕГА НА БЕТОНОТ

Бетонот со завршна обработка од **ПОДИНГ К** задолжително треба да се негува, поради тоа што на отворената бетонска површина изложена на ветер, сонце и високи температури има голема веројатност од појава на пукнатини.

Покрај вообичаените постапки за нега на бетонот (полевање или потопување на бетонската површина со вода, покривање со најлон, покривање со влажен текстил и сл.) препорачуваме дополнително користење на средства за нега на свежиот бетон, како што е производот **ДЕКОСИЛ В**.



заштита од
мраз/мрзнење



адитиви за
зимско етонирање



заштита од
директно сонце



нега со вода



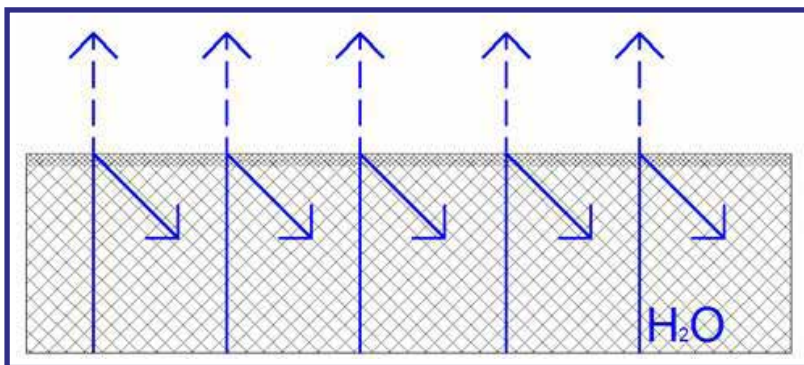
покривање
со заштита



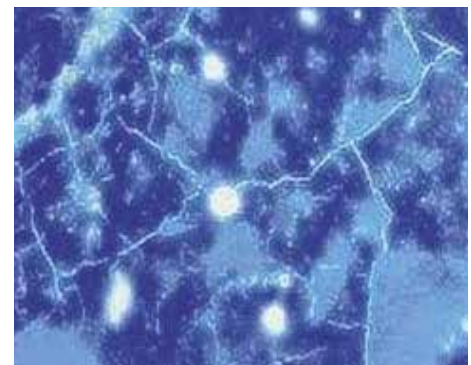
премачкување со
заштита - Декосил В

ДЕКОСИЛ В е повеќенаменско средство за нега и заштита на бетонски површини, кое се користи и како површинска импрегнација и заштита за бетон, според EN 1504-2.

Како **средство за нега** на свежо вграден бетон, овој производ содржи нано честички кои лесно продираат во микропорите на бетонот и формираат тенок филм. На тој начин производот обезбедува контролирано испарување на водата од свежиот бетон. Оптималното задржување на вода во процесот на хидратација на цементот во свежиот бетон ја штити и негува бетонската површина и се намалува можноста за појава на микро пукнатини.



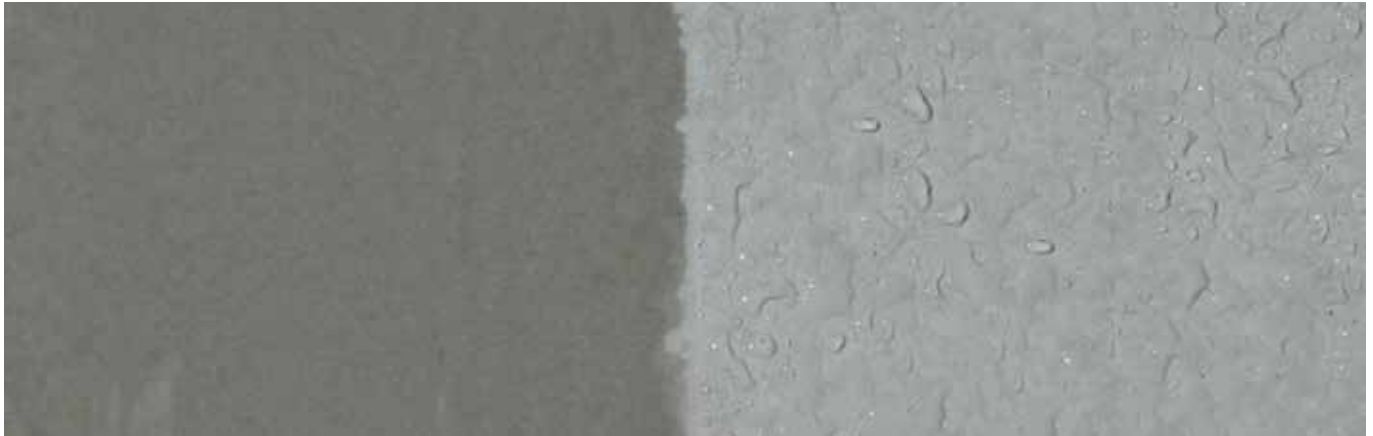
Нега на бетонот преку контролирано испарување на водата од свежиот бетон



Микрофотографија од ефектот на нега преку контролирано задржување на водата во свежата бетонска конструкција



Како **импрегнација и заштита за бетон, ДЕКОСИЛ В** ја зајакнува површината на која се нанесува, односно ја зголемува механичката отпорност и хемиската заштита на бетонот. Истовремено површината ја заштитува и од атмосферски влијанија, мраз, соли и блага хемиска агресија. Со употреба на **ДЕКОСИЛ В** покрај неа на бетонот, се обезбедува и дополнителна површинска заштита на обработката со **ПОДИНГ К**. Со тоа се намалува и можноста за оштетување, валкање, прашење и флекање на површината и се овозможува лесно одржување на истата. Во зависност од структурата на бетонот, механичката отпорност (отпорноста на абење) на подлогата обработена со **ПОДИНГ К** и **ДЕКОСИЛ В** се зголемува за 20 %.



Влажна површина необработена и обработена со **ДЕКОСИЛ В**

ДЕКОСИЛ В се изведува по површинско сушење на бетонската подлога, околу 2-6 h по вградувањето на бетонот, во зависност од рецептурата на бетонот и амбиенталните услови при вградување. Нанесувањето на материјалот е во еден слој со четка, крзнен ваљак со кратки влакна или со распрскување, со просечна потрошувачката од 0,05-0,15kg/m². Материјалот треба да се нанесе рамномерно по површината, со цел да се постигне воедначено впивање во подлогата и да се формира тенок заштитен филм. Температурата на подлогата при вградување треба да биде од 5-30 °C. Површините кои се обработуваат треба да се заштитат од директно сонце, ветер, дожд и мрзнење.



Вградување на **ДЕКОСИЛ В**



ВНИМАНИЕ!

ИНСТРУКЦИИ ЗА ПРАВИЛНО
ВГРАДУВАЊЕ!



ДА СЕ ВНИМАВА
НА ТЕМПЕРАТУРАТА!
НА ОБЈЕКТИ НА ОТВОРЕНО ДА СЕ
ПРАТИ ВРЕМЕНСКАТА ПРОГНОЗА
ВО ПЕРИОДОТ НА ИЗВЕДБА И НЕГА
НА БЕТОНОТ



ДА СЕ ПРАТИ ВРЕМЕТО НА
ВРЗУВАЊЕ. НА ПОГОЛЕМИ
ПОВРШНИ ДА СЕ ОДРЕДИ
ДИНАМИКАТА НА РАБОТА
И МЕСТАТА НА ПРЕКИН НА
БЕТОНИРАЊАТА



ВНИМАТЕЛНО И ДОСЛЕДНО ДА СЕ
НЕГУВА ВГРАДЕНИОТ БЕТОН



ДА НЕ СЕ ИЗЛОЖУВА БЕТОНОТ
НА МЕХАНИЧКИ И ХЕМИСКИ
ВЛИЈАНИЈА ВО ПЕРИОД ОД
28 ДЕНА ПО ВГРАДУВАЊЕТО,
ДО ПОСТИГНУВАЊЕ НА
ПРЕДВИДЕНАТА ЈАКОСТ НА
КОНСТРУКЦИЈАТА



РАБОТНИТЕ ФУГИ ДА СЕ ИСПОЛНАТ
СО КИТ ДО ПОРАМНУВАЊЕ СО
ПОДЛОГАТА ЗА ДА СЕ СПРЕЧИ
ОШТЕТУВАЊЕ НА РАБОВИТЕ ОД
ФУГИТЕ ПРИ ЕКСПЛОАТАЦИЈА И
ПРОШИРУВАЊЕ НА ОШТЕТУВАЊЕТО
ПО ПОВРШНАТА



НЕЕДНАКВОТО ВПИВАЊЕ НА
ДЕКОСИЛ В ВО ПОДЛОГАТА, ШТО
СЕ ПОЈАВУВА КАКО РЕЗУЛТАТ НА
НЕВОЕДНАЧЕНА ПОРОЗНОСТ НА
ПОДЛОГАТА МОЖЕ ДА ВЛИЈАЕ
НА ИЗГЛЕДОТ НА ОБРАБОТЕНАТА
ПОВРШИНА, ОДНОСНО ДА ПОЈАВИ
ПРОШАРУВАЊЕ



ДЕКОСИЛ В ДА СЕ НАНЕСУВА СО
ВОЕДНАЧЕНА ПОТРОШУВАЧКА
КОЈА НЕМА ДА ЈА НАДМИНЕ
МАКСИМАЛНАТА ПРОПИШАНА, ЗА
ДА НЕ СЕ ЈАВИ ПРОШАРУВАЊЕ И
ОСТАТОК НА ПОВРШНАТА



ОБРАБОТЕНИТЕ ПОВРШНИ
СО ДЕКОСИЛ В ДА НЕ СЕ
ОБРАБОТУВААТ ДОПОЛНИТЕЛНО





ADING
состојка на секоја градба



Компанија за производство на хемиски материјали за градежништво, уште од 1969 година

АДИНГ АД СКОПЈЕ, Новоселски пат (ул. 1409) бр. 11, 1060 Скопје Р. Северна Македонија
тел.: + 389 / 02 2034 840; е-пошта: ading@ading.com.mk; www.ading.com.mk

Ноември 2020, **BP** design by
БИРОПРОЕКТ