



**МЕТОДОЛОГИЯ ЗА ИЗПЪЛНЕНИЕ НА
ЦИМЕНТОВИ ИНДУСТРИАЛНИ ПОДОВЕ С ПОДИНГ К И ДЕКОСИЛ В**



ПОДИНГ К е продукт, съставен от цимент, кварцов пълнител и добавки, който се използва като завършваща обработка на подовете, изложени на високи механични натоварвания. Прилага се при подове, където има транспорт с тежкотоварни превозни средства, в индустриални халета, хладилници, паркинги, сервиси, складове, бензиностанции и др. Предимството на **ПОДИНГ К** е, че завършващата обработка се извършва веднага след полагането на бетонната основа, така че представлява неразделна част от бетонната подова конструкция. Затворената завършваща структура допринася за повишаване на физико-механичните характеристики, устойчивост на износване и значително намаляване на абсорбцията на вода и масла в основата.



ПРЕПОРЪКИ ЗА ПОЛАГАНЕ

При планиране на завършваща обработка с **ПОДИНГ К**, необходимо е да се вземе предвид, че полагането е непосредствено след бетониране на основата и пряко зависи от правилното проектиране, оразмеряване, както и от технологията за изпълнение, полагане и грижи за стоманобетонната основа.

ПОДИНГ К може да се полага върху стоманобетонна плоча, която е оразмерена в съответствие с планираните натоварвания и конструктивни изчисления, но не по-малко от 7 см.





Бетонот за изведба на **ПОДИНГ К** треба да биде подготвен од соодветни материјали, според EN 206-1 (Стандард за спецификации, својства, производство и сообразност на бетон) и да има минимална класа на јакост на бетон C25/30. Конструкцијата треба да биде димензионирана и армирана во согласност со механичките оптоварувања, кои се предвидени при експлоатација на објектот.



За правилно вградување на **ПОДИНГ К**, неопходно е да се следи тековното врзување на бетонот по целата површина за обработка.



За да се осигурат посочените карактеристики на бетона и да се постигне добро вграждане, се користат добавки за бетон од групата на пластификатори и суперпластификатори, кои намалуваат количеството вода в сместа и можат да влијаат на времето за сврзување на бетона. Тоа е особено важно во периоди на високи и ниски температури, кои имаат дополнително отрицателно влијание врху процесот на сврзување на бетона.

За да се намалат ризиците од нив, се препорачува да се избегне бетонирањето при многу високи температури през летото и да се користат забавители по време на бетонирањето, кои забават сврзувањето на бетона. При ниски температури се препорачува да се користат добавки за зимно бетонирање од програмата на Адинг.



ПОЛАГАНЕ

Тъй като полагането на **ПОДИНГ К** директно зависи от свързването на бетона, препоръчително е технологията за полагане на бетона да бъде адаптирана към условията на строителството и да бъдат осигурени условия за непрекъснато свързване на бетона по цялата повърхност, която се обработва.



ПОДИНГ К се нанся в две фази. Нансянето започва, когато бетонът е във фаза на свързване, т.е. когато изпълнителят може да се движи по повърхността, оставяйки видими следи върху бетонната повърхност с дълбочина от 5 mm.





1 Посипване на 1,5-2,5 kg/m² ПОДИНГ К и обработване с пердашка - хеликоптер за бетонови замазки с метална тава.

Материалът се нанася чрез равномерно посипване на **ПОДИНГ К** върху повърхността, след което материалът се оставя да поеме влага от основата (да потъмнее). По краищата и недостъпните места на обекта, нанасянето на **ПОДИНГ К** се извършва ръчно, със стоманени маламашки. Машините и броят на работниците трябва да се съобрази с отворения фронт на работа и отвореното време за обработване на повърхността, за да се получи хомогенна и едновременно обработена повърхност.



2 Нанесуване на 1,5 kg/m² од ПОДИНГ К и обработка со хеликоптерка со метални глетарки. Трагите од хеликоптерката и непристапните делови околу столбовите и аглите се израмнуваат рачно.





3 Нега на завршната обработка од **ПОДИНГ К** со **ДЕКОСИЛ В**.

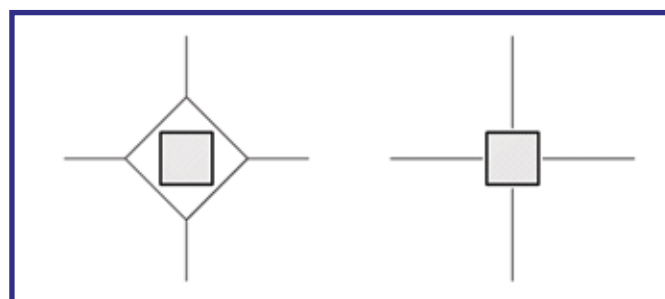


4 Рязане на работни фуги (ако основата позволява). В зависимост од конструктивната система, начина на армиране на бетонната плоча и площта за обработка е необходимо да се оформи схема за изрязване на работните полета. Работните полета се изрязват след 24-48 часа от обработването на повърхността. Размерът на полето трябва да бъде от 6-9 m² (max 12 m²).

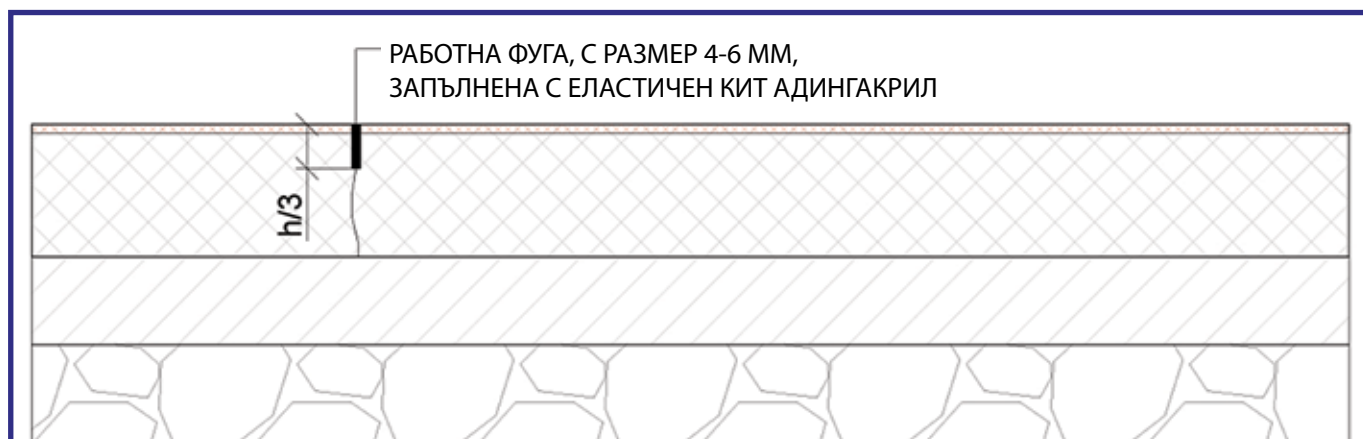
Работните фуги трябва да са с ширина от 4-6 mm и дълбочина най-малко 1/3 от дебелината на бетонната основа.



24-48 h



РЯЗАНЕ НА РАБОТНИ ПОЛЕТА ОКОЛО КОЛОНИ





5 Запълване на работните фуги с еластичен кит АДИНГАКРИЛ, след 28 дни от полагането.



ГРИЖИ ЗА БЕТОНА

За бетона с завършваща обработка от **ПОДИНГ К** трябва да се полагат грижи, тъй като на откритата бетонна повърхност, изложена на вятър, слънце и високи температури, има голяма вероятност от поява на пукнатини.

Освен обичайните процедури за грижи за бетона (поливане или потапяне на бетонната повърхност с вода, покриване с найлон, покриване с мокър текстил и др.) препоръчваме допълнително използване на средства за грижа за пресен бетон, като продукта **ДЕКОСИЛ В**.



защита от лед/
замръзване



добавки за
зимно бетониране



предпазване от
пряка слънчева
светлина



грижи с вода



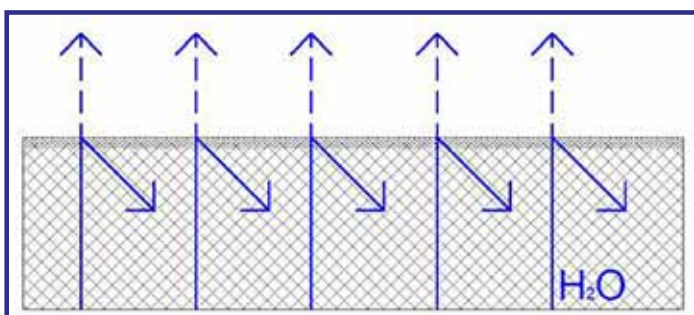
покриване
за защита



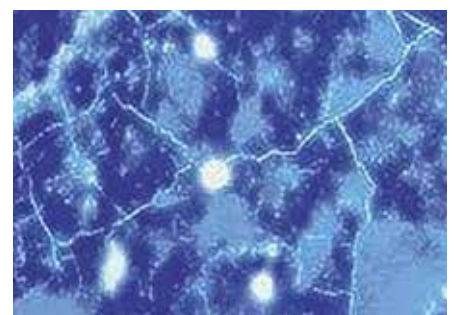
покрытие за защита -
Декосил В

ДЕКОСИЛ В е многофункционално средство за грижа и защита на бетонни повърхности, което се използва и като повърхностна импрегнация и защита за бетон, съгласно EN 1504-2.

Като **продукт за грижа** за прясно положен бетон, този продукт съдържа наночастици, които лесно проникват в микропорите на бетона и образуват тънък филм (слой). По този начин продуктът осигурява контролирано изпаряване на водата от пресния бетон. Оптималното задържане на вода в процеса на хидратация на цимента в пресния бетон предпазва и подхранва бетонната повърхност и намалява възможността от поява на микро пукнатини.



Грижа за бетона чрез контролирано изпаряване на вода от пресния бетон

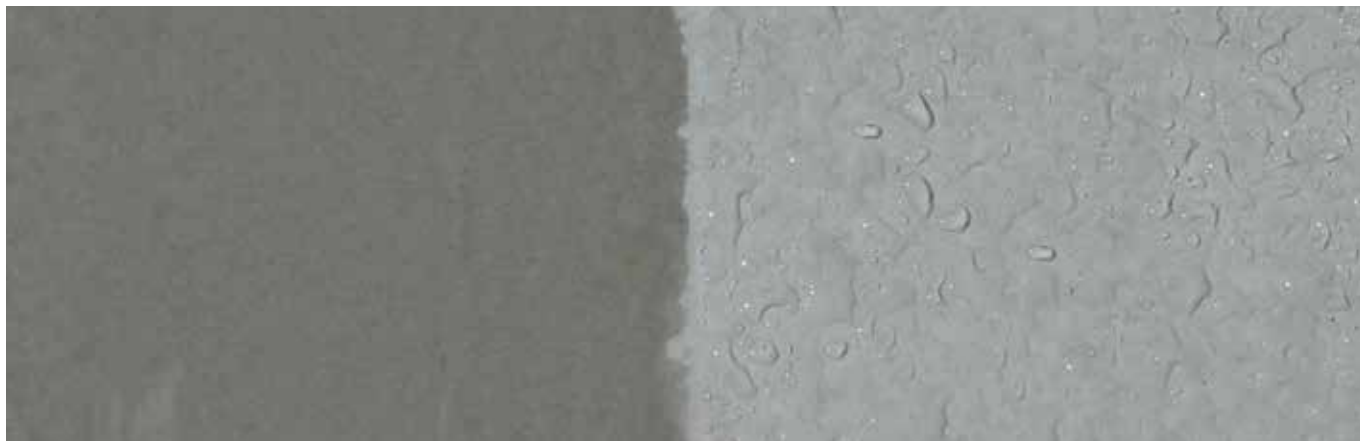


Микрофотография на ефекта от грижите чрез контролирано задържане на вода в прясната бетонна конструкция



Како **импрегнация и защита за бетон, ДЕКОСИЛ В** укрепва повърхността върху която се на-
несува, т.е. увеличава механичната устойчивост и химическата защита на бетона.

В същото време предпазва повърхността от атмосферни влияния, лед, соли и лека химиче-
ска агресия. С използването на **ДЕКОСИЛ В**, освен грижи за бетона, се осигурява и допълнителна
повърхностна защита на обработката с **ПОДИНГ К**. С това се намалява възможността за повреди,
замърсяване, прах и петна по повърхността и позволява лесна поддръжка. В зависимост от струк-
турата на бетона, механичната устойчивост (устойчивост на износване) на основата, обработена с
ПОДИНГ К и **ДЕКОСИЛ В**, се увеличава за 20 %.



Мокра повърхност, необработена и обработена с **ДЕКОСИЛ В**

ДЕКОСИЛ В се нанася след повърхностно изсъхване на бетонната основа, около 2-6 часа
след полагането на бетона, в зависимост от рецептата на бетона и условията на околната среда
по време на полагането. Нанасянето на материала е в един слой с четка, велурен валик с къси
власинки или чрез пръскане, със средена разходна норма 0,05-0,15 kg/m². Материалът трябва да
се нанася равномерно върху повърхността, за да се постигне равномерно попиване в основата и
да се образува тънък защитен филм. Температурата на основата по време на нанасянето трябва да
бъде от 5-30°C. Повърхностите, които трябва да се обработват трябва да бъдат защитени от пряка
слънчева светлина, вятър, дъжд и замръзване.



Нанасяне на **ДЕКОСИЛ В**



ВНИМАНИЕ!

ИНСТРУКЦИИ ЗА ПРАВИЛНО НАНАСЯНЕ!



ОБЪРНЕТЕ ВНИМАНИЕ НА ТЕМПЕРАТУРАТА. ЗА ОБЕКТИ НА ОТКРИТО СЛЕДЕТЕ ПРОГНОЗАТА ЗА ВРЕМЕТО ПО ВРЕМЕ НА ИЗПЪЛНЕНИЕТО И ГРИЖИТЕ ЗА БЕТОНА



СЛЕДЕТЕ ВРЕМЕТО НА СВЪРЗВАНЕ. ПРИ ПО-ГОЛЕМИ ПОВЪРХНОСТИ ДА СЕ ОПРЕДЕЛИ ДИНАМИКАТА НА РАБОТА И МЕСТАТА НА ПРЕКЪСВАНЕ НА БЕТОНИРАНЕТО



ВНИМАТЕЛНО И СТАРАТЕЛНО ПОЛАГАНЕ НА ГРИЖИ ЗА ПОЛОЖЕНИЯ БЕТОН



БЕТОНА ДА НЕ БЪДЕ ИЗЛОЖЕН НА МЕХАНИЧНИ И ХИМИЧНИ ВЛИЯНИЯ В ПЕРИОД ОТ 28 ДНИ СЛЕД ПОЛАГАНЕТО, ДОКАТО СЕ ПОСТИГНЕ ЖЕЛАНАТА ЯКОСТ НА КОНСТРУКЦИЯТА



РАБОТНИ ФУГИ ДА СЕ ЗАПЪЛНЯТ С КИТ, ЗА ДА СЕ ИЗРАВНЯТ С ОСНОВАТА, ЗА ДА СЕ ПРЕДТВЪРАТИ ПОВРЕДА НА РЪБОВЕТЕ НА ФУГИТЕ ПО ВРЕМЕ НА ЕКСПЛОАТАЦИЯ И РАЗШИРЯВАНЕ НА ПОВРЕДИТЕ НА ПОВЪРХНОСТТА



НЕРАВНОМЕРНОТО ПОПИВАНЕ НА ДЕКОСИЛ-В В ОСНОВАТА, КОЕТО СЕ ПОЛУЧАВА В РЕЗУЛТАТ НА НЕРАВНОМЕРНА ПОРЪЗНОСТ НА ОСНОВАТА, МОЖЕ ДА ПОВЛИЯЕ НА ВЪНШНИЯ ВИД НА ТРЕТИРАНАТА ПОВЪРХНОСТ, Т.Е. МОЖЕ ДА СЕ ПОЯВИ ПРОШАРВАНЕ



ДЕКОСИЛ-В ДА СЕ НАНАСЯ РАВНОМЕРНО БЕЗ ДА СЕ НАДВИШАВА МАКСИМАЛНО ПРЕДПИСАНАТА РАЗХОДНА НОРМА, ЗА ДА СЕ ИЗБЕГНЕ ПРОШАРВАНЕ И ОСТАТЪЦИ ПО ПОВЪРХНОСТТА



ПОВЪРХНОСТИТЕ, ОБРАБОТЕНИ С ДЕКОСИЛ-В, ДА НЕ СЕ ОБРАБОТВАТ ДОПЪЛНИТЕЛНО





Компания за производство на химически материали за строителството от 1969 г
„АДИНГ АД“, Скопие, Новоселски път (ул.1409) № 11, 1060 Скопие, Р. Северна Македония
Тел.: +389/2 2034 840; e-mail: ading@ading.com.mk; www.ading.com.mk

Ноември 2020,  design by
BIROPROJEKT