

Производствена програма



За Адинг...

Повече от 47 години „АДИНГ“ е компания на визионери, мечтатели и новатори. Хора, за които не съществува невъзможно и непостижимо, философия, която е твърдо вградена в кода на „АДИНГ“. Да бъдем съставка на вцяка сграда, е мотото, което ни води от далечната 1969 и сме горди, че днес сме навсякъде около Вас.

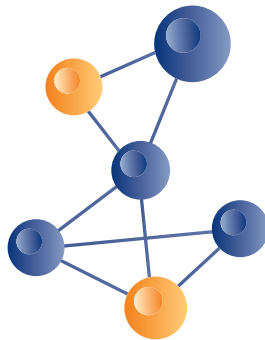
Фирмата е съставена от 40 процента инженерен персонал, чиито знания и опит е залегнало в над 100 химически продукти за

строителството. Голяма част от тази производствена програма предлага решения за някои от най-специфичните проблеми в строителството, подкрепяни от екип от инженери, винаги на разположение за допълнителни съвети и информация в нейното прилагане. Целта е една и единствена, чрез продуктите и технологиите да Ви предложим опростени, бързи и надеждни решения за Вашите сгради. Да създадем общи мечти, да изградим по-добро утре, да създадем, дълготрайни сгради.

АДИНГ е компания
сертифицирана по
ISO 9001 и ISO 14001



CE CERTIFICATE



За Адинг България...

„АДИНГ“ България ЕООД е компания, основана през 2002 година. От представителство за прилагане и пласиране на продуктите на „АДИНГ“; през 2008 година се превърна в първи производствен капацитет извън границите на Р. Македония. Всъщност, дългодишното присъствие на пазара в Р. България от началото на 90-те години и ангажимента за изпълнение на

този пазар потвърдихме именно с изграждането на фабрика в индустриалната зона на град Перник. Построен според най-модерните стандарти за качество и опазване на околната среда, този производствен капацитет е предназначен за производство на добавки за бетони и мазилки. „АДИНГ“ България е дистрибутор на част от производствената програма на компанията „АДИНГ“.

СЪДЪРЖАНИЕ

ДОБАВКИ ЗА БЕТОН

ФЛУИДИНГ / ФЛУИДИНГ М / СУПЕРФЛУИД	7
СУПЕРФЛУИД М1 / СУПЕРФЛУИД 21М / СУПЕРФЛУИД21Ф	8
АДИНГ ПАВЕР / ХИДРОЗИМ Т / ХИДРОЗИМ ФЛУИД	9
ХИДРОФОБ ФЛУИД / ХИДРОФОБ 21 / УСПОРУВАЧ Д2	10
ПОРОЧИНТЕЛ	11

ГРУНДОВЕ

ВРЪЗКА-У / АДИНГПОКС-Н / РЕПАРАТУР ПЕНЕТРАТ	13
АДИНГ БЕТОКОНТАКТ	14

СПЕЦИАЛНИ СУХИ СТРОИТЕЛНИ СМЕСИ

ЕКСМАЛ-1 / ЕКСМАЛ-4 / РЕПАРАТУР МАЛТЕР-Ф1	16
РЕПАРАТУР МАЛТЕР-Ф2 / РЕПАРАТУР МАЛТЕР-Ф4 / РЕПАРАТУР ГЛЕТ	17
УСКОРИТЕЛ-Ч / ХИДРОГЛЕТ-Ф	18

ИНДУСТРИАЛНИ И СПОРТНИ ПОДОВИ ПОКРИТИЯ

ПОДИНГ-К / АДИНГФАВОРИТ	20
-------------------------------	----

ДЕКОРАТИВНИ БОИ И МАЗИЛКИ

АДИНГКОЛОР-РБ / АДИНГМАРКЕР-П / АДИНГКОЛОР-РФ	22
---	----

ХИДРОИЗОЛАЦИИ

ХИДРОМАЛ ФЛЕКС / АДИНГФЛЕКС / ХИДРОМАЛ	24
--	----

ЗАЩИТНИ ПОКРИТИЯ

АНТИКОРОЗИН-ББ / АНТИКОРОЗИН-С / ПЛАММАЛ-С	26
--	----

ПРОДУКТИ ЗА ТРЕТИРАНЕ НА ПОВЪРХНОСТИ

ОПЛАТИН-В / ДЕКО СИЛ / ФАСИЛ-В	28
ЗАЩИТА-Б3 / ЗАЩИТА-Б	29



ДОБАВКИ ЗА БЕТОН



ТАБЛИЦА ЗА ПРИЛАГАНЕ НА ДОБАВКИ

ДОБАВКИ

	БЕТОН, ПРЕДНАЗНАЧЕН ЗА ТРАНСПОРТИРАНЕ ДО 2 ЧАСА	БЕТОН, ПРЕДНАЗНАЧЕН ЗА ТРАНСПОРТИРАНЕ ПОВЕЧЕ ОТ 2 ЧАСА	БЕТОНИРАНЕ ПРИ ВИСОКИ ОКОЛНИ ТЕМПЕРАТУРИ	БЕТОНИ С ВИСОКИ ХАРАКТЕРИСТИКИ НА ЯКОСТ (до 50 MPa)	БЕТОНИ С ВИСОКИ ХАРАКТЕРИСТИКИ НА ЯКОСТ (до 70 MPa)	БЕТОН С ВИСОКА НАЧАЛНА ЯКОСТ	ИКОНОМИЧНИ БЕТОНИ	ВОДОНЕПРОПУСКЛИВИ БЕТОНИ	БЕТОНИРАНЕ НА МАСИВНИ БЕТОННИ ЕЛЕМЕНТИ	БЕТОНИ УСТОЙЧИВИ НА ЗАМРЪЗВАНЕ И СОЛИ	БЕТОНИ УСТОЙЧИВИ НА ХИМИЧЕСКИ АГРЕСИИ	БЕТОНИ УСТОЙЧИВИ НА КАРБОНИЗАЦИЯ	ПРЪСКАНИ (ТОРКРЕТ) БЕТОНИ	БЕТОН ЗА СГЛОБЯЕМИ ЕЛЕМЕНТИ	ЗЕМНОВЛАЖЕН БЕТОН ЗА СГЛОБЯЕМИ ЕЛЕМЕНТИ	БЕТОНИРАНЕ ПРИ НИСКИ ТЕМПЕРАТУРИ	САМОУПЛЪТНЯВАЩ СЕ БЕТОН	ЕКСТРУДИРАНИ БЕТОНИ	ПОДВОДНО БЕТОНИРАНЕ
Флуидинг							XXX	X		X	X	X		X		X		XX	
Флуидинг-М	XXX		XXX				XXX	X		X	X	X						XX	
Суперфлуид								XX		XX	XX	XX	X	XX		X		XX	X
Суперфлуид-М1	XXX		XXX	XXX				XX		XX	XX	XX	X					XX	X
Суперфлуид-21М	XXX	X	X	XXX	XXX	XX		XX		XX	XX	XX	XXX	XX	X		XXX		XXX
Суперфлуид-21Ф				XXX		XXX		XX		XX	XX	XX	X	XXX	XX	X			XXX
Успорувач-Д2	X	XXX	XXX																
Хидрофоб-Флуид								XXX		XX	XX	XX							XX
Хидрофоб-21								XXX		XXX	XXX	XXX							XXXX
Хидрозим-Флуид								XXX								XXX			XX
Хидрозим-Т																XXX			
Порочинител										XXX	XXX	XXX						XXX	
Адингпавер						XXX		XX		XX	XX	XX			XXX				
Връзка-У								X		X	X	X							

XXX - Най-препоръчителен

XX - Препоръчителен

X - Приложим, самостоятелно или в комбинация с други добавки



ФЛУИДИНГ

Пластификатор за бетон и разтвори, със средна степен на редукция на направната вода.

Отговаря на: EN 934-2 (Таблица 2)

Област на приложение:

Използва се за подготовка на бетонови смеси за високо и ниско строителство, полагани с бетон-помпа, транспортни бетонови, бетониране на елементи с гъста армировка.

Технически характеристики:

Външен вид	Кафява течност
Обемна маса	$1,15 \pm 0,03 \text{ g/cm}^3$
Съдържание на хлориди	$< 0,1\%$
Съдържание на алкалии	$< 6\%$
pH-стойност	5 ± 1

Свойства:

- При дозировка от 0,6 до 1,5 % от масата на цимента е възможна редукция на вода от 5 до 12%;
- Повишава плътността на бетона;
- Повишава водоуплътността на бетона;
- Подобрява обработваемостта на бетона без добавяне на допълнителна вода;
- Подобрява физикомеханичните характеристики на бетона (увеличава начални и крайни якости);
- Позволява подобра финална обработка на бетонните повърхности

Дозировка:

Оптималната дозировка на Флуидинг се определя най-добре с предварителни проби използвайки материалите и условията, които биха се появили при практическата употреба на бетона и добавката на обекта. Препоръчваме дозирането на добавката да се движи от 0,6 % до 1,5 % спрямо количеството на цимента в бетонната смес или сместта за замазка.

Времето за смесване на бетона с добавяне на Флуидинг трябва да се увеличи с 50% до 100 % в сравнение с времето за бъркане на бетона без добавка.

Ефект от предозиране:

При предозиране на добавката има опасност от бързо губене на консистенцията на бетонната смес.

Съвместимост:

Флуидинг е съвместим с всички добавки от програмата на АДИНГ. Когато за производството на бетон се употребяват две или повече добавки е необходимо да се направят предварителни проби. Различните добавки се дозират поотделно и не се смесват помежду си предварително преди влагането им в бетона. Флуидинг може да се употребява със всички видове портланд цимент, включително и сулфатостойчив.

Опаковка:

В пластмасови туби:	25 kg
В пластмасови бидони:	220 kg
В пластмасови контейнери:	1150 kg



ФЛУИДИНГ-М

Пластификатор за бетон и разтвори, със средна степен на редукция на направната вода и задържане времемеханичното на консистенцията.

Отговаря на: EN 934-2 (Таблица 10)

Област на приложение:

Използва се за подготовка на бетонни смеси за всички видове конструктивни елементи за високо и ниско строителство, полагани с бетон-помпа, транспортни бетонови, бетониране при високи температури, бетониране на гъсто армирани елементи.

Технически характеристики:

Външен вид	Кафява течност
Обемна маса	$1,15 \pm 0,03 \text{ g/cm}^3$
Съдържание на хлориди	$< 0,1\%$
Съдържание на алкалии	$< 4,5\%$
pH-стойност	5 ± 1

Свойства:

- Редукция на вода до 12 %;
- Повишава плътността на бетона;
- Повишава водоуплътността на бетона;
- Подобрява обработваемостта на бетона без добавяне на допълнителна вода;
- Подобрява физикомеханичните характеристики на бетона;
- Улеснява обработката на бетоновите повърхности;
- Времемеханичното на консистенцията до 1 час

Дозировка:

Оптималната дозировка на Флуидинг-М се определя най-добре с предварителни проби с търсените параметри и материали за компониране на бетоновите смеси. Препоръчваме дозирането на добавката да се движи от 0,6 % до 1,5 % спрямо количеството на цимента в бетонната смес. Времето за смесване на бетона с добавяне на Флуидинг-М трябва да се увеличи с 50% до 100 % в сравнение с времето за бъркане на бетона без добавка.

Ефект от предозиране:

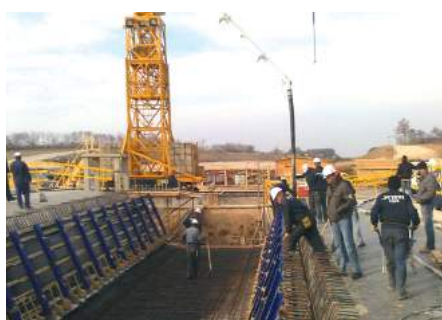
При предозиране на добавката има опасност от значително отлагане на времето начало и край на свързване на бетона.

Съвместимост:

Флуидинг-М е съвместим с всички добавки от програмата на АДИНГ. Когато за производството на бетон се употребяват две или повече добавки е необходимо да се направят предварителни проби. Различните добавки се дозират поотделно и не се смесват помежду си предварително преди влагането им в бетона. Флуидинг-М може да се употребява със всички видове портланд цимент, включително и сулфатостойчив.

Опаковка:

В пластмасови туби:	25 kg
В пластмасови бидони:	220 kg
В пластмасови контейнери:	1150 kg



СУПЕРФЛУИД

Суперпластификатор за бетонови и разтвори с висока степен на редукция на вода.

Отговаря на: EN 934-2 (Таблица 3.1 и 3.2)

Област на приложение:

Използва се за високи начални и крайни якости на бетоните, полагани на бетонови смеси със значително намален W/C фактор, гъсто армирани елементи, бетонови полагани с бетонпомпа, бетонови с висока износостойчивост и бетонови с повишена водонепропускливост и устойчивост на агресии (сулфати, масла и др.). Подходящ е за подготовка на смеси за инжектиране.

Технически характеристики:

Външен вид	Кафява течност
Обемна маса	$1,18 \pm 0,03 \text{ g/cm}^3$
Съдържание на хлориди	$< 0,1\%$
Съдържание на алкалии	$< 6,5\%$
pH-стойност	$7,5 \pm 1$

Свойства:

- Редукция на вода до 25%;
- Повишава плътността на бетона;
- Повишава началните и крайни якости на бетона;
- Подобрява обработваемостта на бетона без допълнителна направна вода;
- Намалява съсъхването на бетона вследствие хидратацията на цимента;
- Подобрява външния вид на бетоновата повърхност

Дозировка:

Оптималната дозировка на Суперфлуид се определя най-добре с предварителни проби използвайки материалите. Дозира се от 0,6 % до 1,5 % от масата на цимента. Ако при нормални температурни условия времето за транспорт и полагане е по-голямо от 30-40 минути, дозирането става преди самото полагане - в бетоносмесителя (миксера), като се бърка допълнително най-малко 5 минути. При нормални условия бетонът приготвен със Суперфлуид трябва да се положи до 30-40 минути, за което време бетонът съхранява необходимата консистенция. За специални бетонови, където се търсят изключително високи якости, дозирането може да е от 1,5 до 2 % от масата на цимента.

Ефект от предозиране:

Предозирането няма неблагоприятни последици за бетона, но може да доведе до слабо забавяне на процеса на втвърдяване на бетона.

Съвместимост:

Суперфлуид е съвместим с всички добавки с изключение на добавките на поликарбоксилатна основа. Когато за производството на бетон се употребяват две или повече добавки е необходимо да се направят предварителни проби. Различните добавки се дозират поотделно и не се смесват помежду си предварително преди влагането им в бетона. Суперфлуид е съвместим с всички видове портланд цимент, включително и сулфатостойчив.

Опаковка:

В пластмасови туби:	25 kg
В пластмасови бидони:	240 kg
В пластмасови контейнери:	1200 kg



СУПЕРФЛУИД-М1

Суперпластификатор за бетони и разтвори с висока степен на редукция на вода, запазващ консистенцията до 1 час.

Отговаря на: EN 934-2 (Таблица 11.1 и 11.2)

Област на приложение:

Използва се за бетони с изискване за намалено количество на направната вода и постигане на по-големи якости, както и запазване на консистенцията до 60 минути. Подходящ е за бетониране на масивни бетонни елементи (огради, подпорни стени, фундаменти), като се елиминира опасността от негативните ефекти от повишената екзотермия, за бетони при които се налага повторно вибриране, за бетони полагаани при високи температури, за бетони със специални изисквания (увеличена износостойчивост срещу абразивни въздействия, повишена мразоустойчивост, водонепропускливост, устойчивост на агресивни въздействия и др.).

Технически характеристики:

Външен вид	Кафява течност
Обемна маса	1,13 ± 0,03 g/cm ³
Съдържание на хлориди	< 0,1 %
Съдържание на алкалии	< 6,5 %
pH-стойност	7,5 ± 1

Свойства:

- Редукция на вода до 18 %;
- Повишава плътността на бетона;
- Повишава водоуплътността на бетона;
- Подобрява обработваемостта на бетона без допълнителна направна вода;
- Повишава началните и крайни якости на бетона;
- Подобрява външния вид на бетоновата повърхност;
- Позволява повторно вибриране на бетонните смеси;
- Запазва консистенцията до 1 час

Дозировка:

Оптимална дозировка на Суперфлуид М 1 се определя най-добре с предварителни проби, използвайки материалите и условията на обекта. Дозира се от 0,5 % до 2% от масата на цимента. Времето за бъркането на бетоновата смес, трябва да се увеличи с 50% до 100 %, в сравнение с времето за бъркане на бетона без добавка.

Ефект от предозирване:

Няма негативни ефекти от предозирване.

Съвместимост:

Суперфлуид-М1 е съвместим с всички добавки от програмата на АДИНГ, с изключение на добавките на поликарбоксилатна основа: Суперфлуид-21М, Суперфлуид-21Ф и Хидрозим Флуид. Когато за производството на бетон се употребяват две или повече добавки е необходимо да се направят предварителни проби. Различните добавки се дозират поотделно и не се смесват помежду си предварително преди влагането им в бетона. Суперфлуид-М1 е съвместим с всички видове портланд цимент, включително и сулфатостойчив.

Опаковка:

В пластмасови туби:	25 kg
В пластмасови бидони:	240 kg
В пластмасови контейнери:	1200 kg



СУПЕРФЛУИД-21М

Суперпластификатор за бетон с висока редукция на вода и дълготрайно задържане на консистенцията.

Отговаря на: EN 934-2 (Таблица 11.1 & 11.2)

Област на приложение:

Използва се за приготвяне на готови бетонни смеси (ready-mixed concrete), за транспортни бетони, за масивни бетони, за бетониране при високи температури, за бетони с много нисък w/c-фактор, за течни бетони без разслояване и (bleeding), за бетониране на конструкции с гъста армировка.

Суперфлуид-21М, позволява голяма редукция на вода в бетонната смес сравнена с приготвена смес без добавки, както и производството на „течен бетон“ без допълнително подаване на вода. Позволява дълготрайно задържане на консистенцията на бетона.

Технически характеристики:

Външен вид	Кафява течност
Обемна маса	1,06 ± 0,02 g/cm ³
Съдържание на хлориди	< 0,1 %
Съдържание на алкалии	< 2 %
pH-стойност	7 ± 1

Свойства:

- Редуцира водата до 25%;
- Подобрява плътността и външния вид на бетона;
- Високи начални и крайни якостни характеристики;
- Повишава водоуплътността на бетона;
- Значително подобрява обработката на бетона, без увеличаване количеството вода и без опасност от разслояване;
- Повишава мразоустойчивостта;
- Намалява или елиминира потребността от вибриране;
- Намалява съсхането на бетона;
- Дълготрайно задържане на консистенцията на бетона до 2 часа

Дозировка:

Дозирването на Суперфлуид-21М се движи от 0,4 до 1,2% от масата на цимента в бетоновата смес. Времето на бъркане на бетона с добавката Суперфлуид-21М трябва да се увеличи поне с 50 % в сравнение с времето за бъркане на бетона без добавка, като не трябва да бъде по-малко от 3 минути.

Ефект от предозирване:

Предозирването може да предизвика разслояване на бетона и удължаване на началото и края на свързването на бетона.

Съвместимост:

Суперфлуид 21 М е съвместим с повечето добавки от производствената програма на АДИНГ. Когато в бетона се използват две или повече добавки е необходимо да се направят предварителни проби. Различните добавки се дозират поотделно и не се смесват помежду си предварително преди влагането им в бетона. Суперфлуид-21М е съвместим с всички видове портланд цимент, включително и сулфатостойчив. Суперфлуид-21М не е съвместим и не трябва да се употребява в комбинация с добавките: Суперфлуид, Супрфлуид-М1 и Хидрофоб флуид.

Опаковка:

В пластмасови туби:	20 kg
В пластмасови бидони:	220 kg
В пластмасови контейнери:	1100 kg

СУПЕРФЛУИД-21Ф

Суперпластификатор за бетон, с висока степен на редукция на вода, проектиран за постигане на ранни якостни характеристики.

Отговаря на: EN 934-2 (Таблица -7)

Област на приложение:

Използва се за фабрично изработени бетонни елементи, бетонови конструкции, при които е нужно бързо декориране, при производство на бетонни смеси с много нисък w/c-фактор.

Суперфлуид-21Ф, позволява голяма редукция на вода в бетонната смес, както и производство на бетони с висока консистенция без допълнителна направна вода. Позволява постигане на високи ранни якостни характеристики на бетона.

Технически характеристики:

Външен вид	Жълтеникава до светло кафява течност
Обемна маса	1,04 ± 0,02 g/cm ³
Съдържание на хлориди	< 0,1 %
Съдържание на алкалии	< 2 %
pH стойност	10 ± 1

Свойства:

- Редукция на вода до 25 %;
- Повишава плътността на бетона;
- Повишава водоуплътността на бетона;
- Значително подобрява обработваемостта на бетонната смес без увеличаване количеството на водата и без опасност от разслояване;
- Високи начални (8 до 12 часа) и крайни якости;
- Повишава мразоустойчивостта;
- Ускорява процеса на хидратация на цимента в бетонните смеси;
- Подобрява изгледа на бетонната повърхност;
- В определени случаи позволява замяна или драстично намаляване на времето за пропарване;
- Позволява поранно декофициране

Дозировка:

От 0,5% до 2,0% от масата на цимента. Времето на бъркане на бетона с добавката Суперфлуид-21 Ф трябва да се увеличи поне с 50 % в сравнение с времето за бъркане на бетона без добавка, като не трябва да бъде по-малко от 3 минути.

Ефект от предозирване:

Може да предизвика разслояване и бърза загуба на консистенцията на бетона.

Съвместимост:

Суперфлуид-21Ф е съвместим с повечето добавки от производствената програма на АДИНГ. Когато в бетона се използват две или повече добавки е необходимо да се направят предварителни проби. Различните добавки се дозират поотделно и не се смесват помежду си. Суперфлуид-21Ф е съвместим с всички видове портланд цимент, включително и сулфатостойчив. Суперфлуид-21Ф не е съвместим и не трябва да се употребява в комбинация с добавките: Суперфлуид, Суперфлуид-М1 и Хидрофоб флуид.

Опаковка:

В пластмасови туби:	20 kg
В пластмасови бидони:	200 kg
В пластмасови контейнери:	1000 kg

АДИНГПАВЕР

Добавка за производство на фабрично произведени бетонови и павер елементи.
Отговоря на: EN 934-2; (Таблица 2)

Област на приложение:

Използва се за производство на фабрично произведени бетонни елементи. Индустриално производство на павер елементи с използване на бетонни смеси изработени с екстремно нисък водоциментен фактор (земно-влажен бетон).

Технически характеристики:

Външен вид Сия течност
Обемна маса $1,02 \pm 0,02 \text{ g/cm}^3$
Съдържание на хлориди $< 0,1\%$
Съдържание на алкалии $< 1\%$
рН-стойност 7 ± 1

Свойства:

- Позволява редуция на вода до 10 %;
- Улеснява вграждането на бетонови с нисък W/C фактор;
- Повишава отпътяването на бетона при същия метод на вграждане (вибриране и просеване);
- Повишава водоуплътността на бетона;
- Повишава отпорността на елементите на атмосферни влияния;
- Позволява получаване на гладки повърхности при бетоновите и фабрично произведени павер елементи;
- Позволява по добра връзка между слоевете на бетон с различна грануляция;
- Позволява деспенсирването на пигментите (боята) в бетонната смес

Дозировка:

Оптималното дозиране на Адингпавер най - добре се определя с предходни проби, със съответните материали, технология на вграждане. Препоръчваме дозирането на материалът да е в границите от 0,5 до 1,5 % теглово, в отношение на количеството на цимента в бетоновата смес. Дозирането се извършва в мешалката за бетон в самия процес на подготовката на бетона. Времето за смесване на бетона с добавка трябва да се увеличи с 50%, в сравнение с времето за бъркане на бетона без добавка.

Ефект от предозиране:

При предозиране на добавката Адингпавер, може да доведе до увеличаване на количеството на въвлечен въздух (пори) в бетонната смес.

Съвместимост:

Адингпавер е съвместим с повечето добавки от програмата на АДИНГ.

Опаковка:

В пластмасови туби: 20 kg
В пластмасови бидони: 200 kg
В пластмасови контейнери: 1000 kg



ХИДРОЗИМ-Т

Добавка за бетониране при ниски температури.
Отговаря на: EN 934-2 (Таблица 6)

Област на приложение:

Използва се за бетониране в условия на ниски температури (Под +5°C). С използването на Хидрозим-Т, както и при спазване на препоръките за зимно бетониране, е възможно полагане на бетона и при температури (до -20°C).

Технически характеристики:

Външен вид Светлокафява течност
Обемна маса $1,32 \pm 0,03 \text{ g/cm}^3$
Съдържание на хлориди $< 0,1\%$
Съдържание на алкалии $< 2\%$
рН-стойност $7,5 \pm 1,0$

Свойства:

- Позволява правилно протичане на процеса на хидратация на цимента при ниски температури;
- Позволява получаване на ранни якостни характеристики на бетона;
- Редуцира времето на свързване;
- Удължава строителния сезон по време на цялата година

Дозировка:

Минималното количество дозировка на Хидрозим-Т е 1 % от масата на цимента.
При температури по ниски от -10°C се препоръчва да се дозира най-малко 1,5 % от масата на цимента. Максималното дозиране на Хидрозим Т е 2 % от масата на цимента.
Температурата при полагане на бетоновата смес трябва да бъде най-малко + 5°C.

Ефект от предозиране:

При предозиране може да доведе до загуба на консистенция на свежата смес, както и ускоряване на процеса на свързване на бетона.

Съвместимост:

Хидрозим-Т е съвместим с повечето добавки от програмата на АДИНГ.
Когато за производството на бетон се употребяват две или повече добавки е необходимо да се направят предварителни проби.

Опаковка:

В пластмасови туби: 25 kg
В пластмасови бидони: 280 kg
В пластмасови контейнери: 1300 kg



ХИДРОЗИМ ФЛУИД

Комплексна добавка за бетониране при ниски температури със силно редуциращ ефект.
Отговаря на: EN 934-2 (Таблица 12)

Област на приложение:

Използва се за бетониране в условия на ниски температури (до -20°C), със пластифициращ ефект.

Технически характеристики:

Външен вид Светлокафява течност
Обемна маса $1,33 \pm 0,03 \text{ g/cm}^3$
Съдържание на хлориди $< 0,1\%$
Съдържание на алкалии $< 10\%$
рН-стойност 5 ± 1

Свойства:

- Редуцира водата до 20%;
- Течна добавка за бетонови и циментни замазки с двоен ефект – пластифициращ и ускорява;
- Позволява ранни якостни на бетона или замазката при ниски температури;
- Подобрява обработваемостта на бетона и замазките;
- Подобрява якостта на бетона и замазките

Дозировка:

При температури до -10°C се препоръчва дозировка от 1 % от масата на цимента. При температури по ниски от -10°C, препоръчителната дозировка е от 1,5 до 2 % от масата на цимента. Температурата на бетоновата смес, трябва да бъде най-малко + 5°C. С добавянето на Хидрозим Флуид е необходимо да се извърши редуция на необходимата вода до 20%, и бетонната смес да се бърка в продължение на 4 до 5 минути. Приготвения бетон трябва да се вгради възможно най-бързо. Повърхността на вградения бетон трябва да се защити от повърхностно замръзване, където има по-голяма концентрация на свободна вода.

Ефект от предозиране:

При предозиране може да доведе до ускоряване на процеса на свързване на бетона и разслояване.

Съвместимост:

Хидрозим Флуид е съвместим с повечето добавки от програмата на АДИНГ. Когато за производството на бетон се употребяват две или повече добавки е необходимо да се направят предварителни проби. Различните добавки се дозират поотделно и не се смесват помежду си. Хидрозим Флуид е съвместим с всички видове портланд цимент, включително и сулфатостойчив. Хидрозим Флуид не е съвместим и не трябва да се употребява в комбинация с добавките: Суперфлуид, Суперфлуид-М1 и Хидрофоб флуид.

Опаковка:

В пластмасови туби: 25 kg
В пластмасови бидони: 240 kg
В пластмасови контейнери: 1300 kg



ХИДРОФОБ ФЛУИД

Добавка за водонепропускливи бетони със пластифициращо действие.
Отговаря на: EN 934-2 (Таблица 9)

Област на приложение:

Използва се за изготвяне на водонепропускливи бетони за всички строителни елементи: фундаменти, подови конструкции, подземни конструкции, басейни и резервоари, напоителни канали, пречиствателни станции и др. Препоръчва се за конструкции изложени на агресивни действия на морска вода, студ или други химични въздействия с по-ниска степен на агресия. Възпрепятства капилярното покачване на водата в бетонните части.

Технически характеристики:

Външен вид Кафява течност
Обемна маса $1,18 \pm 0,3 \text{ g/cm}^3$
Съдържание на хлориди $< 0,1 \%$
Съдържание на алкалии $< 4 \%$
рН стойност 4 ± 1

Свойства:

- При дозиране от 1 до 2 % от масата на цимента позволява редукция на водата от 8 до 15%;
- Повишава водонепропускливостта на бетона;
- Намалява капилярната абсорбция на водата с повече от 50% спрямо обикновените бетони.
- Увеличава компактността на бетона

Дозировка:

Препоръчваме дозирането на добавката да се движи от 1 до 2 % спрямо количеството на цимента в бетонната смес или сместа за замазка.
Времето за бъркане на бетона с добавката Хидрофоб флуид трябва да се увеличи с 50 – 100 %, в сравнение с времето за бъркане на бетона без добавка.

Ефект от предозиране:

При предозиране може да ускори процеса на втвърдяване на бетона.

Съвместимост:

Хидрофоб флуид е съвместим с по-голяма част от добавките от производствената програма на Адинг. Когато за производството на бетон се употребяват две или повече добавки е необходимо да се направят предварителни проби. Различните добавки се дозират поотделно и не се смесват помежду си.
Хидрофоб флуид е съвместим с всички видове портланд цимент, включително и сулфатостойчив. Хидрофоб флуид не е съвместим и не трябва да се употребява в комбинация с добавки на поликарбоксилатна основа.

Опаковка:

В пластмасови туби: 25 kg
В пластмасови бидони: 240 kg
В пластмасови контейнери: 1200 kg



ХИДРОФОБ-21

Добавка за бетони и замазки, предназначени за предотвратяване на капилярната абсорбция и формирането на водоотблъскващи повърхности

Област на приложение:

Използва се за предотвратяване проникването на вода през бетонните секции, което прави бетона водонепропусклив. Увеличава трайността и устойчивостта на бетони, предназначени за постоянен контакт с вода и изложени на химически агресии. Препоръчва се при обекти, които са в контакт с морска вода, лед, химическа промишленост и излагане на карбонизация. Хидрофоб-21 подобрява естетическия вид на елементите, страните са гладки, водоотблъскващи и с намалена поява на соли. Хидрофоб-21 се прилага и като прозрачна водоотблъскваща мембрана при порести повърхности от бетон, бетонни блокове и елементи, тухли, керемиди, естествен камък и др.

Технически характеристики:

Външен вид Бяла течност
Обемна маса (на 20°C) $1,01 \pm 0,02 \text{ g/cm}^3$
Съдържание на хлориди $< 0,1 \%$
Съдържание на алкалии $< 2 \%$
рН-стойност 7 - 9

Свойства:

- Повишава водоуплътността на бетона;
- Намалява капилярната абсорбция на водата през бетонните секции;
- Препотвръща появата на соли;
- Не променя повърхностния вид
- Препотвръща карбонизацията на бетона
- Повишава компактността на бетона

Дозировка:

ХИДРОФОБ-21 се дозира по време на подготовката на бетона в прясната бетонна смес. Препоръчителната доза възлиза на 0,2-0,7% тегловно по отношение на масата на цимента.

Ефект от предозиране:

В случай на предозиране може да се случи увеличаване на съдържанието на въвлечен въздух в бетона.

Съвместимост:

Хидрофоб-21 е съвместим с повече добавки от програмата на АДИНГ. Ако в бетонната смес се използват две или повече добавки е необходимо е да се направят предварителни проби. Различните добавки се дозират поотделно. Хидрофоб-21 е съвместим с всички видове портланд цимент включително и цименти резистентни на сулфати.

Опаковка:

В пластмасови туби: 20 kg
В пластмасови бидони: 200 kg
В пластмасови контейнери: 1000 kg



УСПОРУВАЧ-Д2

Добавка за забавяне на свързването на бетона
Отговаря на: EN 934-2 (Таблица 8)

Област на приложение:

Използва се за бетони с по дълго време на транспортиране, бетониране при високи температури, бетониране на масивни бетонови конструкции, при продължително бетониране и при необходимост от регулиране на времето на свързване на бетона, при бетониране на повече слоеве, където е необходимо ревибриране на част от предходния слой.

Технически характеристики:

Външен вид Кафява течност
Обемна маса $1,13 \pm 0,03 \text{ g/cm}^3$
Съдържание на хлориди $< 0,1 \%$
Съдържание на алкалии $< 4,5 \%$
рН-стойност 7 ± 1

Свойства:

- Позволява редукция на водата до 10% в зависимост от дозирането;
- Позволява контролирано удължаване на времето на свързване на бетонната смес;
- Повишава обработваемостта на бетона без допълнително добавяне на вода;
- Позволява ревибриране;
- Намалява възможността от поява на пукнатини поради бързо свързване на бетона

Дозировка:

Дозирането е в граници от 0,2 до 1 % от масата на цимента. При необходимост от по-голяма дозировка (по-голяма от 1 %), задължително се предварителни изпитвания на бетоновата смес.
Като ориентация може да се смята че дозиране от 0,1 % забавя свързването на бетона от 1 час, при температура от 20°C. Времето за бъркане на бетона с добавката Успорувач-Д2 трябва да се увеличи с 50 – 100 %, в сравнение с времето за бъркане на бетона без добавка.

Ефект от предозиране:

Може да доведе до дълготрайно отлагане на времето за свързване на бетонът.
Такова отлагане на началото на свързване не влияе негативно за постигане на крайните якостни характеристики на бетонът (28 дни).

Съвместимост:

Успорувач-Д2 е съвместим с повечето добавки от програмата на АДИНГ. Когато за производството на бетон се употребяват две или повече добавки е необходимо да се направят предварителни проби. Различните добавки се дозират поотделно.
Успорувач-Д2 е съвместим с всички видове портланд цимент, включително и сулфатостойчив.

Опаковка:

В пластмасови туби: 20 kg
В пластмасови бидони: 230 kg
В пластмасови контейнери: 1100 kg



ПОРОЧИНТЕЛ

Добавка за създаване на въздушни пори в бетон и циментови разтвори.

Отговаря на: EN 934-2 (Таблица 5)

Област на приложение:

Използва се при изготвяне на бетони с изисквания за висока мразоустойчивост и устойчивост на соли за размразяване на аерописти, паркинги, предпазни съоръжения, подпорни стени, канавки, стълбове и парапети на мостови конструкции, бордюри и др. Използва се като допълнително средство при изготвяне на леки бетони. За приготвяне на циментни разтвори за фасадни мазилки.

Технически характеристики:

Външен вид Прозрачна течност
 Обемна маса $1,02 \pm 0,02 \text{ g/cm}^3$
 Съдържание на хлориди $< 0,1 \%$
 Съдържание на алкалии $< 2,0 \%$
 рН стойност 10 ± 1

Свойства:

- Създава възможност за въвеждане на микропори в бетони и циментови разтвори;
- Води до правилно (равномерно) разпределение на несвързаните микропори в бетоните и циментови разтворите;
- Подобрява обработваемостта на бетона и замазките;
- Повишава устойчивостта на бетоните на студ и соли за размразяване;
- Подобрява течливостта на циментовите разтвори, с което се улеснява тяхното вграждане

Дозировка:

Дозира се от 0,03 % до 0,1% от масата на цимента. Количеството на въвлечения въздух (пори) зависи от много фактори – от процент на дозиране, от максималното зърно на добавъчните материали, от вида и количеството на цимента, от консистенцията на свеж бетон. Преди употреба са необходими предварителни изпитвания на бетонната смес за определяне на процента на дозиране на Порочинител за да се определи търсеният процент на въвлечен въздух. Добре е да се добави във водата която служи за подготовка на бетона /замазката/. Времетраенето на бъркането трябва да е двойно по голямо от времето за бъркане на бетон без добавка.

Ефект от предозиране:

При предозирането може да се получи голямо количество въвлечен въздух, което води до намаление на якостните характеристики на бетона.

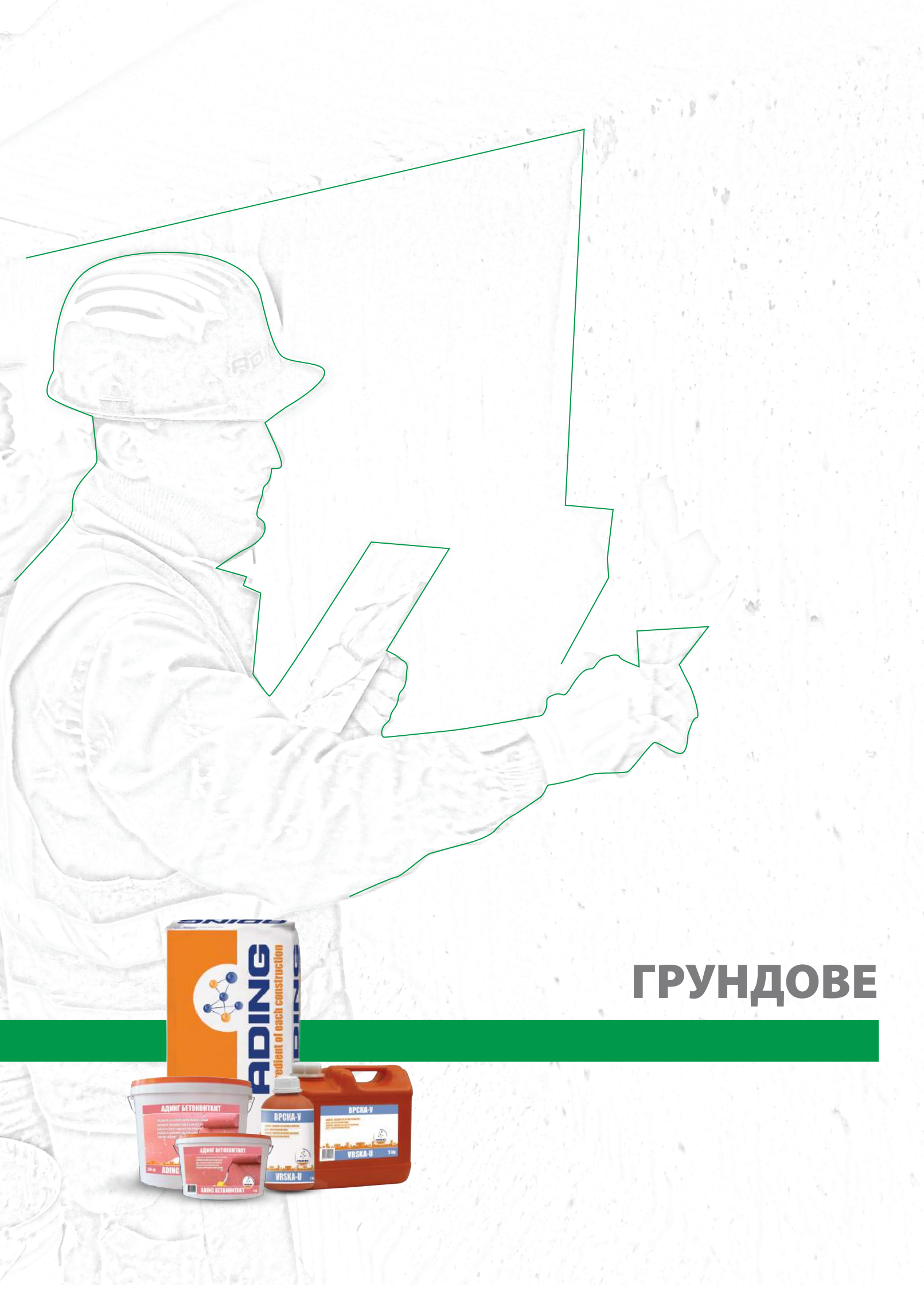
Съвместимост:

Порочинител е съвместим с повечето добавки от производствената програма на АДИНГ. Когато в бетона се употребяват две или повече добавки е необходимо да се направят предварителни проби. Различните добавки се дозират поотделно и не се смесват помежду си. Порочинител може да се употребява с всички видове портландцименти, сулфатостойчив цимент, цименти с допълнителни пълнители.

Опаковка:

В пластмасови туби: 20 kg
 В пластмасови бидони: 200 kg
 В пластмасови контейнери: 1000 kg





ГРУНДОВЕ



ВРЪЗКА-У

Полимерна водотблъскваща добавка за подобряване на лепливостта на замазките и бетоновите смеси.

Област на приложение:

За подобряване на физическите свойства на циментовите разтвори. При репарация на бетон и мазилки, при тънки циментни замазки и мазилки, за подобряване лепливостта на разтворите и др. За стабилизация и повърхностна импрегнация на циментовите основи. За изработка на грундове, за подобряване на връзката между стар и нов бетон (замазка) при полагане на циментови смеси.

Технически характеристики:

Външен вид Бяла течност
 Обемна маса 1,00±0,3 g/cm³
 Съдържание на хлориди няма
 Съдържание на алкалии няма
 рН-стойност 8,0-10,0

Свойства:

- Еднокомпонентна бяла течност;
- Подобрява еластичността, лепливостта и водонепропускливостта на циментните смеси;
- Подобрява компактността, кохезията и обработваемостта на свежата циментна смес;
- Повишава устойчивостта на атмосферните влияния особено при мразоустойчивост;
- Повишава устойчивостта на нафта и нафтни деривати;
- Не е токсичен;
- Не съдържа хлориди

Разходна норма:

Като грунд или стабилизатор - разхода на Връзка-У зависи от порьозността на основата и е 0,05 до 0,25 kg/m²

Дозирание:

Като добавка в бетон (замазка) оптималното дозирание на Връзка-У е от 3 % до 7 % от количеството на цимента или рецептурите.

Ефект от предозирание:

При предозирание на добавката има опасност от значително удължаване на времето на начало и край на свързването на бетона. Този ефект е по-изразен при употреба на сулфатустоичив цимент или портланд цимент с добавки.

Съвместимост:

Връзка-У е съвместим с повечето добавки от програмата на АДИНГ. Когато в бетоновата смес се използват две или повече добавки е необходимо да се направят предварителни експерименти. Различните добавки се дозират отделно, като не се смесват помежду си преди влагането в бетоновата смес.

Опаковка:

В пластмасови туби: 20 kg
 В пластмасови контейнери: 1000 kg



АДИНГПОКС-Н

Епоксидно лепило без разтворители за връзка между стар и нов бетон. Отговаря на: EN 1504-4 /4.4

Област на приложение:

Конструктивно лепило предназначено за осъществяване на монолитна връзка, между пресен бетон или мазилка и съществуващ бетон (втвърден), както и друг строителен материал. Дава възможност за осъществяване на адхезия по - висока от якостта на огъване на бетона. Обикновено се използва за обработка на конструктивни fugи (при прекъсване на бетонирането), при замяна или усилване на повредени части на стоманобетонни конструкции - при саниране. Адингпокс-Н може да се използва и за заливане на анкери.

Технически характеристики:

Външен вид:
 А ком. Светлокафява вискозна маса
 Б ком. Вискозна течност
 С ком. Кварцов пясък
 Съотношение на смесване А:Б:С = 3:1:2
 Гъстота на сместа 1400-1500 kg/dm³
 Температура на полагане от 5°C до 30°C
 Якост на натиск (според EN12190) ≥ 30 Мра
 Адхезионна якост (според EN12636) ≥ 2 Мра
 Якост на сцепление при опън (според EN12615) ≥ 6 Мра
 Отворено време на работа при температура 23°C 1-2 часа

Свойства:

- Трикомпонентна смес;
- Отлично сцепление с основата;
- Високи механични характеристики;
- Висока якост на натиск;
- Висока якост на сцепление;
- Може да се нанася и върху влажна и водонаситена основа;
- Водонепропусклив

Метод на работа:

Бетоновата основа, върху която се нанася Адингпокс-Н трябва да има виски механични характеристики, да бъде чиста, да са отстранени всички слаби части. При полагане на материала не трябва да има вода по повърхността на бетона. Външната температура както и температурата на основата при полагане на материала трябва да бъде в границите от + 10°C до + 30°C.

Полагане:

Нанасянето на материала се извършва с твърда четка, метална маламашка или шпакла. Полгането на свежий бетон (циментна смес) трябва да се извърши докато Адингпокс-Н е още свеж и леплив на допир.

Разходна норма:

Разхода на материала зависи от степента на абсорбцията и граповостта на основата. За дебения на слой от 1mm - 1,4 - 1,5 kg/m²

Опаковка:

В комплект от 6,6 kg (А ком. 3,3 kg + В ком. 2,2 + Ц ком. 1,1 kg)
 В комплект от 21 kg (А ком. 10,5 kg + В ком. 3,5 + Ц ком. 7 kg)



РЕПАРАТУР ПЕНЕТРАТ

Предварително покритие (грунд) за полимер-циментови възстановяващи мазилки, както и средство за защита на армировката от корозия. Отговаря на: EN 1504-7

Област на приложение:

Използва се като предварително покритие за осъществяване на подобрена адхезионна връзка при възстановяваща мазилка или между стар и нов бетон. Прилага се при конструктивни репарации на бетонни и стоманобетонни елементи, както и за защита на армировката от корозия.

Технически характеристики:

Свойства	Декларирана стойност
Външен вид	Сива праховидна маса
Водо-материален фактор	0.28-0.30
Максимален размер на пълнител	0,8 mm
Обемна маса (според EN 12190)	(1800 ÷ 2000) kg/m ³
Време за изсушаване при 2°C	(2 ÷ 3) h
Якост на сцепление (според EN 1542)	> 2 Мра
Якост на натиск (според EN 12190):	
След 7 дни	≥ 20 Мра
След 20 дни	≥ 30 Мра
Якост на огъване (според EN 12190):	
След 28 дни	≥ 5 Мра

Свойства:

- Еднокомпонентен праховиден материал на циментова основа
- Отлична адхезия за бетонна основа;
- Възможност за ръчно или машинно приложение;
- Устойчив на атмосферни влияния;
- Предпазва от карбонизация;
- Не съдържа хлориди

Методология на изпълнение:

Основата, върху която се нанася Репаратур пенетрат трябва да бъде чиста, да бъдат отстранени всички хлабави части, обезпрашена, обезмаслена и наситена с вода. Температурата на повърхността трябва да бъде в границите от 5°C до 30°C.

Вграждане:

Сместа от Репаратур пенетрат се подготвя с добавяне на вода. Нанасянето на смесения материал се извършва ръчно с четка или мече (валяк) или машинно чрез пръскане под налягане. Репаратурната мазилка (или нов бетон) трябва да се прилага, докато предварителното покритие Репаратур пенетрат е все още прясно (лепкаво на допир). В зависимост от температурните условия периода на прилагане на новата Репаратурна мазилка възлиза на 1-2 часа.

Разходна норма:

Приблизително 0,4-0,5 kg/m

Опаковка:

В вентилни торби 25 kg



АДИНГ БЕТОКОНТАКТ

Предварително покритие (грунд) за полимерциментови възстановяващи мазилки, както и средство за защита на армировката от корози. Отговаря на: EN 1504-7

Област на приложение:

Адинг Бетоконтакт е контактен грунд за осигуряване на грапавост по мазни повърхности, с което се подобрява връзката между основата и материала който се нанася.

Технически характеристики:

Свойства	Декларираните показатели
Външен вид	Теракотна пастьозна смес
Плътност (според EN ISO 2811-1)	1,6-1,7 g/cm ³
Големина на пълнило	0,25mm
pH-стойност	7-9
Време на сушене на 20 °C, при относителна влажност на въздуха от 50-60%	4 h

Свойства:

- Еднокомпонентен материал на водно дисперсна полимерна основа;
- Паропропусклив;
- Осигурява грапавост на основата разтворим с вода;
- Позволява отложено вграждане на следващия слой;
- Увеличава компактността на бетона

Подготовка на материала:

Материалът се разрежда до 20 % вода, след което се смесва до пълна хомогенизация.

Полагане:

Нанасянето на материалът се извършва с четка или с валеж на един слой. Полагането на следващия слой (новият материал: мазилка или лепило) се нанася върху предварително изсушения слой от Адинг Бетоконтакт. Температурата на основата и въздуха при нанасянето трябва да бъде от 5°C до 35°C.

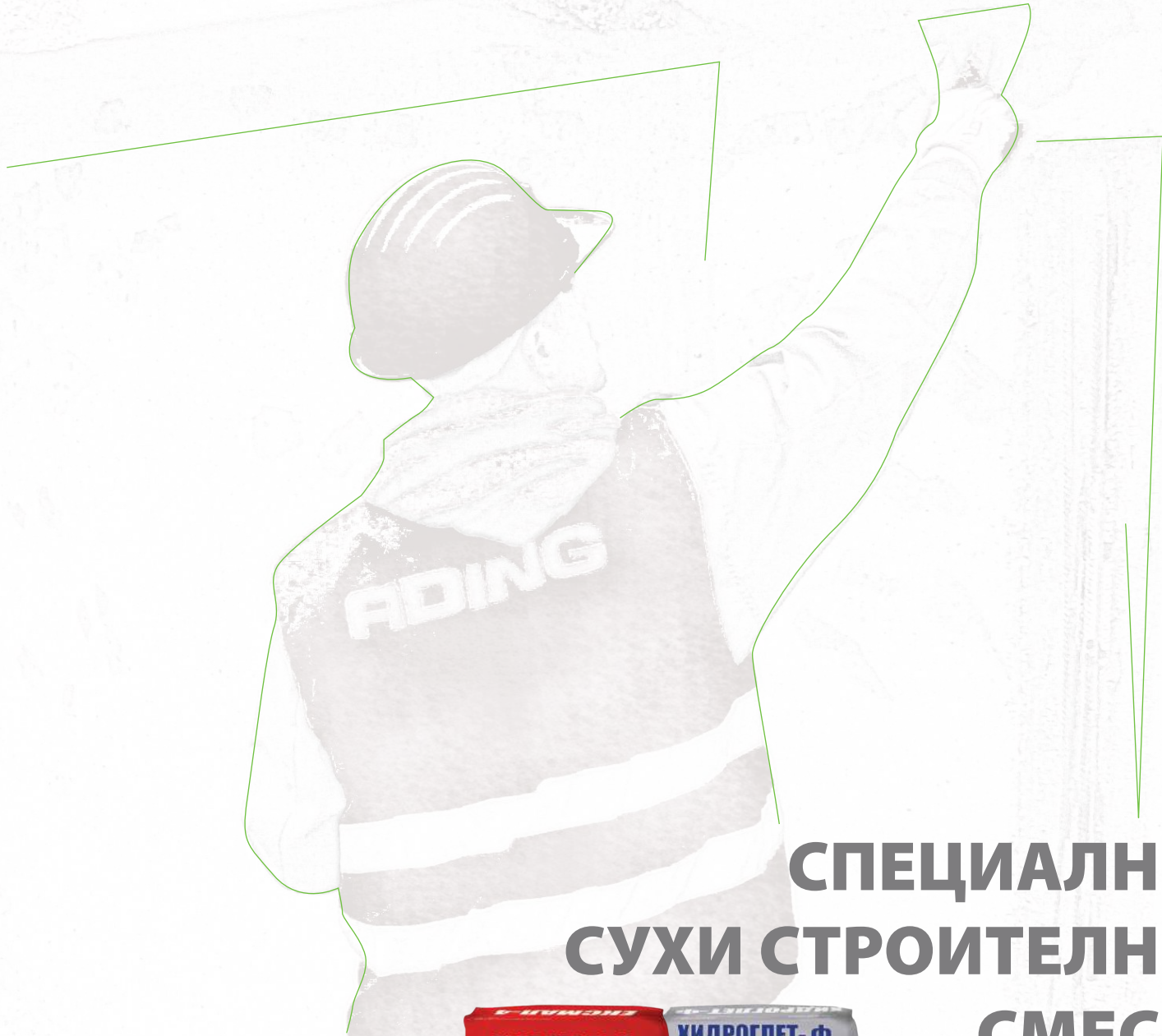
Разходна норма:

0,15-0,25 kg/m²

Опаковка:

Пластмасови опаковки..... 4 и 20 kg





СПЕЦИАЛНИ СУХИ СТРОИТЕЛНИ СМЕСИ



ЕКСМАЛ - 1

Готов саморазливен разтвор с компенсиране на съсъхането. Предназначен за заливане на сечения с дебелина от 5 mm до 20 mm. Отговаря на: EN 1504-3 Клас R4

Област на приложение:

Ексмал-1 се използва за конструктивни санации на бетонови и армирани бетонови елементи, за заливане на анкери, за подливане на основи на носачи, подкранови греди и машинни основи.

Технически характеристики:

Свойства	Декларирана стойност
Външен вид	Сива прахообразна маса
Максимална големина на пълнителя	1 mm
Стойност на разливане (EN 13395-2):	
- по 5 min	≥ 40,0 cm
- по 15 min	≥ 45,0 cm
- по 60 min	≥ 40,0 cm
Обемна маса (според EN 12190)	(2320 ± 100) kg/m ³
Време на втвърдяване (според EN 13294):	
Начало	(3 ÷ 5) h
Край	(4 ÷ 6) h
Якост на натиск (според EN 12190):	
На 1 ден	≥ 30 MPa
На 28 ден	≥ 45 MPa

Свойства:

- Еднокомпонентен прахообразен материал;
- Лесен за вграждане, саморазливен;
- Високи ранни и крайни якост;
- Компенсира съсъхането при свързването;
- Отлична адхезия към бетоновата основа;
- Отлична дълготрайност;
- Висок модул на еластичност;
- Устойчив на атмосферни влияния

Метод на работа:

Основата, върху която се нанася Ексмал-1 трябва да бъде чиста, да бъдат отстранени всички слаби части, обезпрашена, обезмаслена и наситена с вода. Температурата на повърхността, по която се нанася материала трябва да бъде в границите от 5°C до 30°C.

Вграждане:

Ексмал-1 се смесва със вода. Препоръчително е Ексмал-1 да се използва за заливане на елементи с дебелина на сечението до 2,0 cm.

Анкериране:

При анкериране на стоманени анкери с Ексмал-1, отворът който се пробива трябва да бъде с диаметър най малко 6 mm по-широк от диаметъра на анкера.

Разходна норма:

За 1 m³ вграден Ексмал-1 е необходимо 2000 до 2200 kg материал.

Опаковки:

В пластмасови кофи	4 kg
В вентилни торби	20 kg



ЕКСМАЛ - 4

Готов саморазливен разтвор с компенсиране на съсъхането. Предназначен за заливане на сечения с дебелина над 20 mm. Отговаря на: EN 1504-3 Клас R4

Област на приложение:

Ексмал-4 се използва за конструктивни санации на бетонови и армирани бетонови елементи, за заливане на анкери, за подливане на основи на носачи, подкранови греди и машинни основи.

Технически характеристики:

Свойства	Декларирана стойност
Външен вид	Сива прахообразна маса
Максимална големина на пълнителя	4 mm
Стойност на разливане (според EN 13395-2):	
- по 5 min	≥ 43,0 cm
- по 15 min	≥ 45,0 cm
- по 60 min	≥ 41,0 cm
Обемна маса (според EN 12190)	(2350 ± 100) kg/m ³
Време на втвърдяване (според EN 13294):	
Начало	(2 ÷ 4) h
Край	(3 ÷ 5) h
Якост на натиск (според EN 12190)	
На 1 ден	≥ 30 MPa
На 28 ден	≥ 45 MPa
Адхезия (според EN 1542)	
На 28 дни	≥ 2,0 MPa

Свойства:

- Еднокомпонентен прахообразен материал;
- Лесен за вграждане, саморазливен;
- Високи ранни и крайни якост;
- Компенсира съсъхането при свързването;
- Отлична адхезия към бетоновата основа;
- Отлична дълготрайност;
- Висок модул на еластичност;
- Устойчив на атмосферни влияния

Метод на работа:

Основата, върху която се нанася Ексмал-4 трябва да бъде чиста, да бъдат отстранени всички слаби части, обезпрашена, обезмаслена и наситена с вода. Температурата на повърхността, по която се нанася материала трябва да бъде в границите от 5°C до 30°C.

Вграждане:

Ексмал-4 се смесва със вода. Вгражда се с наливане. Препоръчително е Ексмал-4 да се използва за заливане на елементи с дебелина на сечението от от 2,0 до 4,0 cm.

Разходна норма:

За 1 m³ вграден Ексмал-4 е необходимо 2100 до 2300 kg материал.

Опаковки:

В пластмасови кофи	4 kg
В вентилни торби	20 kg



РЕПАРАТУР МАЛТЕР-Ф1

Циментно полимерна замазка за репарация на участъци с дебелина 0,3-0,7 cm, с компенсация на събирането и армиран с полипропиленови влакна. Отговаря на: EN 1504-3 Клас R3

Област на приложение:

Репаратур малтер – Ф1 се използва за конструктивни репарации на бетонови и армирано бетонни елементи. За увеличаване на защитния слой на армировката, за санация на обрушени и разслоени места и др.

Технически характеристики:

Свойства	Декларирана стойност
Външен вид	Сива прахообразна маса
Водоматериален фактор	0.15-0.16
Обемна маса (според EN 12190)	(2100 ÷ 2300) kg/m ³
Време на втвърдяване (според EN 13294):	
Начало	(3 ÷ 5) h
Край	(5 ÷ 7) h
Якост на натиск (според EN 12190):	
На 7 – ден	≥ 20 MPa
На 28 ден	≥ 25 MPa
Якост на огъване (според EN 12190):	
На 7 – ден	≥ 4 MPa
На 28 ден	≥ 6 MPa

Свойства:

- Отлична адхезия към бетоновата основа;
- Високи якостни характеристики;
- Отлична дълготрайност;
- Устойчив на атмосферни влияния;
- Защищава от карбонизация;
- Не съдържа хлориди

Технология на изработка:

Основата върху която ще се нанася Репаратур малтер-Ф1, трябва да бъде чиста, да бъдат отстранени всички слаби части, обезпрашена, обезмаслена и наситена с вода. С цел получаване на подобра адхезия с основата, непосредствено преди нанасяне на Репаратур малтер-Ф1, бетоновата основа се грундира с Репаратур пенетрат. Температурата на повърхността да бъде в границите от 5°C до 30°C. Сместа от Репаратур малтер-Ф1 се подготвя с добавяне на вода. Максимална дебелина на 1 слой е 0,7 cm. Първите няколко часа след извършеното нанасяне материала трябва да се избягва излагане на високи температури (над 30°C), както и на директно излагане на вятър и слънце.

Разходна норма:

За слой с дебелина от 1 cm /1m² разхода е приблизително 21 kg/m²

Опаковки:

В вентилни торби	25 kg
------------------	-------



РЕПАРАТУР МАЛТЕР-Ф2

Циментно полимерна замазка за репарация на участъци с дебелина 0,7-1,5 см, с компенсация на събирането и армиран с полипропиленови влакна.

Отговаря на: EN 1504-3 Клас R3

Област на приложение:

Репаратур малтер-Ф2 се използва за конструктивни репарации на бетонни и армирано бетонни елементи.

Технически характеристики:

Свойства	Декларирана стойност
Външен вид	Сива прахообразна маса
Максимална големина на пълнителя	2 mm
Обемна маса (според EN 12190)	(2100 ÷ 2300) kg/m ³
Време на втвърдяване (според EN 13294):	
Начало	(3 ÷ 5) h
Край	(5 ÷ 7) h
Якост на натиск (според EN 12190):	
На 7 – ден	≥ 25 MPa
На 28 ден	≥ 35 MPa
Якост на огъване (според EN 12190):	
На 7 – ден	≥ 5 MPa
На 28 ден	≥ 8 MPa
Адхезионна връзка (EN 1542):	
По 28 дена	≥ 1,5 MPa
Модул на еластичност (според EN 13412)	≥ 1,5 GPa

Свойства:

- Отлична адхезия към бетоновата основа;
- Високи якостни характеристики;
- Отлична дълготрайност;
- Устойчив на атмосферни влияния;
- Защищава от карбонизация;
- Не съдържа хлориди

Технология на изработка

Основата върху която ще се нанесе Репаратур малтер-Ф2, трябва да бъде чиста, да бъдат отстранени всички слаби части, обезпрашена, обезмаслена и наситена с вода. С цел получаване на подобра адхезия с основата, непосредствено преди нанасяне на Репаратур малтер Ф2, бетоновата основа се грундира с Репаратур пенетрат. Температурата на повърхността, по която се нанася материала трябва да бъде в границите от 5°C до 30°C.

Вграждане:

Сместа от Репаратур малтер-Ф2 се подготвя с добавяне на вода. Нанасянето на размесения материал става със шпакла, мистрия или метлна меламашка. Максимална дебелина на 1 слой е 1,5 см.

Разходна норма:

За слой с дебелина от 1 см /1m² разхода е приблизително 21 kg/m².

Опаковки:

В вентилни торби 25 kg



РЕПАРАТУР МАЛТЕР-Ф4

Циментно полимерна замазка за репарация на участъци с дебелина 1,0 – 2,0 см, с компенсация на събирането и армиран с полипропиленови влакна.

Отговаря на: EN 1504-3 Клас R3

Област на приложение:

Репаратур малтер-Ф4 се използва за конструктивни репарации на бетонни и армирано бетонни елементи. За увеличаване на защитния слой на армировката, за санация на обрушени и разслоени места и др.

Технически характеристики:

Свойства	Декларирана стойност
Външен вид	Сива прахообразна маса
Максимална големина на пълнителя	4 mm
Обемна маса (според EN 12190)	(2100 ÷ 2300) kg/m ³
Време на втвърдяване (според EN 13294):	
Начало	(3 ÷ 5) h
Край	(5 ÷ 7) h
Якост на натиск (според EN 12190):	
На 7 – ден	≥ 35 MPa
На 28 ден	≥ 45 MPa
Якост на огъване (според EN 12190):	
На 7 – ден	≥ 6 MPa
На 28 ден	≥ 8 MPa

Свойства:

- Отлична адхезия към бетоновата основа;
- Високи якостни характеристики;
- Отлична дълготрайност;
- Лесен за подготовка и вграждане;
- Устойчив на атмосферни влияния;
- Защищава от карбонизация;
- Не съдържа хлориди

Технология на изработка

Основата, върху която ще се нанесе Репаратур малтер -Ф4, трябва да бъде чиста, да бъдат отстранени всички слаби части, обезпрашена, обезмаслена и наситена с вода. С цел получаване на подобра адхезия с основата, непосредствено преди нанасяне на Репаратур малтер-Ф4, бетоновата основа се грундира с Репаратур пенетрат. Температурата на повърхността, по която се нанася материала трябва да бъде в границите от 5°C до 30°C.

Вграждане:

Сместа от Репаратур малтер-Ф4 се подготвя с добавяне на вода. Нанасянето на размесения материал става със шпакла, мистрия или метлна меламашка. Максимална дебелина на 1 слой е 2 см.

Разходна норма:

За слой с дебелина от 1 см /1m² разхода е приблизително 21 kg/m².

Разходна норма:

В вентилни торби 25 kg



РЕПАРАТУР ГЛЕТ

Смес за изравняване на бетонни и възстановени бетонни повърхности, на циментово - полимерна основа.

Отговаря на: EN 1504-3

Област на приложение:

За фино изравняване на възстановени бетонни повърхности, обработени с Репаратур малтер-Ф, външни измазани повърхности или повърхности от "видим бетон".

Технически характеристики:

Свойства	Декларирана стойност
Външен вид	Сива прахообразна маса
Адхезия към основата (според EN 1542)	> 1,0 MPa
Якост на огъване след (според EN 1015-11):	
7 дни	> 2.0 MPa
Якост на натиск (според EN 12190):	
След 28 дни	> 30 MPa
Якост на огъване (според EN 1015-11):	
След 28 дни	> 5,0 MPa
Якост на натиск (според EN 12190):	
След 7 дни	> 20 MPa

Свойства:

- Добра адхезия към основата;
- Устойчивост на мраз и атмосферни влияния;
- Добра еластичност;
- Лесна подготовка и изпълнение;
- Икономичност

Методология на изпълнение:

Основата от бетон, възстановен бетон или циментова замазка трябва да бъде чиста обезмаслена, обезпрашена и без лабилни части. Преди нанасянето на Репаратур Глет, същата трябва да се навлажнява с вода до насищане.

Полагане:

Репаратур глет се подготвя с добавяне на вода, и смесване до пълна хомогенизация. Материалът може да се нанася в няколко слоя след предварително втвърдяване на предишния слой. Температурата при вграждане е необходимо да бъде от 10 до 35°C.

Разходна норма:

За слой с дебелина 1mm и площ от 1m², разходът възлиза на 1,4 - 1,6 kg/m²

Опаковка:

В вентилни торби 25 kg



УСКОРИТЕЛ-Ч

Бързосвързваща смес, произведена на циментова основа.

Отговаря на: BS 1881 part 4

Област на приложение:

За запущване на активни пробиви на вода или оросяване в подземни обекти на акумулациони езера, язовирни стени, резервоари, басейни, тунели, руднични шахти, сутерени, солници, родпорни стени и др.;

Технически характеристики:

Якост на натиск: (EN 1015-11)
-за 1 час 6,0 МПа
-за 28 дни 25,0 МПа
Начало на свързване: (EN 196-3) ~ 1,0 min

Свойства:

- Свърхбързо начало и край на свързване;
- Еднокомпонентна прахообразна смес;
- Отлична залепваща способност към бетонна основа, камък или разтвор;
- Не съдържа хлориди

Подготовка на основата:

Отворът, който трябва да се запущи трябва да се издълбае до дълбочина минимум 15,0 mm с оформяне на грапава ровърхност.

Полагане:

Към Ускорител-Ч се добавя чиста вода в тегловно отношение 1:0,3. Размесва се с шпакла или с ръце, като се ползват задължително защитни ръкавици, поради развиващата се топлина. Количеството на замеса трябва да бъде съобразено с много краткото отворено време за полагането му. Приготвената смес веднага се вкарва в основата с шпакла, маламашка или с ръка, като се внимава да се осигури максимален контакт с основата и се задържа до началото на свързване на материала. При температура на основата или на въздуха < 1°C не се препоръчва употребата на Ускорител-Ч.

Разходна норма:

Количеството необходим материал се изчислява на база на обемна маса 1,7g/cm³.

Опаковка

В книжни торби 5 kg
В вентилни торби 25 kg



ХИДРОГЛЕТ-Ф

Смес за изравняване на външни фасадни повърхности, произведен на циментова основа.

Отговаря на: EN 998-1

Област на приложение:

За фино изравняване (шпакловане) на външни измазани повърхности или повърхности от "видим бетон".

Технически характеристики:

Свойства	Декларирана стойност
Външен вид	Сиво/бела прахообразна маса
Обемна маса	(1,19 ÷ 1,22) g/cm ³
Паропропускливост (според EN ISO7783-1)	<15
Атхезиона якост (според EN 105-12)	≥0,5 N/mm ² - FP:B
Якост на натиск (според EN 105-11)	CS IV (≥ 6N/mm ²)
Реакция при пожар (според EN 13501-1)	Еврокласа A1
Отворено време за работа (t = 20°C)	60-90 min

Свойства:

- Еднокомпонентна сива прахообразна смес;
- Добра адхезия към основата
- Устойчивост на мраз и други атмосферни влияния;
- Лесно се приготвя и полага;
- Икономичен;
- Екологичен;
- Водонепропусклив

Подготовка на основата:

Основата трябва да е здрава, обезмаслена, обезпрашена, чиста и предварително измита с вода. При нужда, при недостатъчно здрави основи трябва да се нанесе грунд, приготвен с Връзка-У.

Полагане

На Хидроглет-Ф добавя се вода. Бърка се до пълна хомогенизация. Сместа се оставя в покой до 10 min. Повторно се бърка и се полага с метална маламашка или шпакла в няколко слоя с дебелина от 1,5 - 2,0 mm. Оптималната температура при полагането е от 10°C до 35°C.

Максимална дебелина наслоевите до 5 mm.

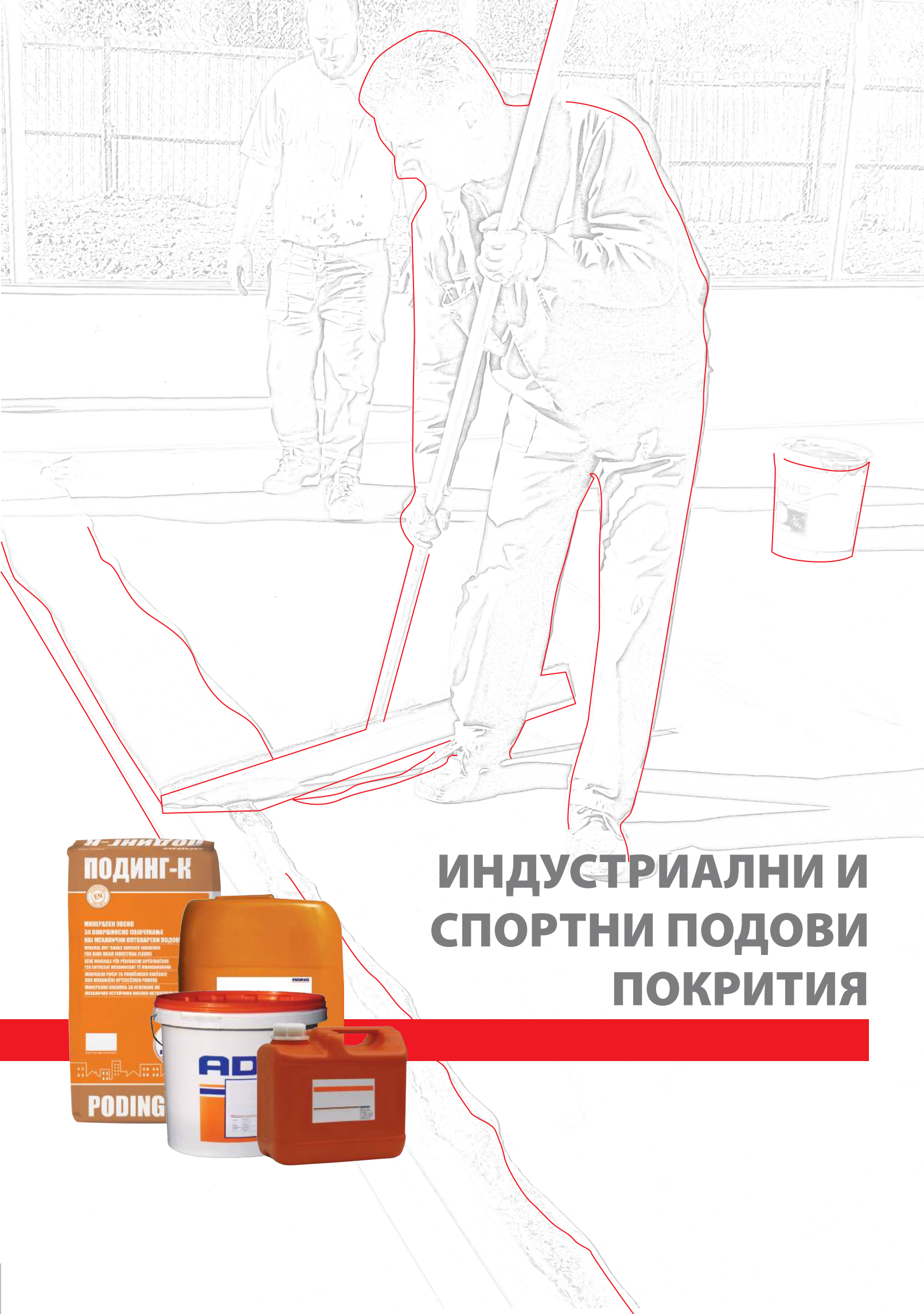
Разходна норма:

За слой от 1,0 mm. - 1,4 kg/m²

Опаковка:

В вентилни торби от 20 kg





ИНДУСТРИАЛНИ И СПОРТНИ ПОДОВИ ПОКРИТИЯ



ПОДИНГ-К

Монолитна завършваща обработка за механично устойчиви високи натоварени подове, изготвени на циментова основа, висококачествени добавки и пълнители.
Отговара на: EN 13813 CT - C40-F6

Област на приложение:

За подова с изисквания за високи абразивни устойчивости в обекти тежкотоварни транспортни средства като: магазини, хладилници, паркинги, автосервиси, бензихостаници, летища и др.

Технически характеристики:

Обемна маса (втвърдена) 2,1 - 2,3 kg/cm³
Износостойчивост Класа 15
Якост на огъване според EN 1383 > 6 МПа
Якост на натиск > 40 МПа

Свойства:

- Прахообразна цветна смес;
- Замонолитваща способност с основата;
- Водонепропускливост;
- Високи физико-механични характеристики;
- Лесен за полагане;
- Отлична абразивна устойчивост;
- Декоративност - възможност за изработка в различни нюанси;
- Устойчивост на масла;
- Лесен за поддържане;
- Икономичен;
- Дебелина на слоя 3-5 mm

Подготовка на основата

Сместа за бетоновата основа трябва да бъде с минимум 300 kg/m³ цемент и да бъде правилно компонизирана за да се избегне разслояване. Употребата на водоредуциращи добавки, в бетона, се препорачва за да се получи водоциментно отношение под 0,55. Консистенцията на бетонната смес преди полагането трябва да е около 75 - 100 mm.

Полагане:

Подинг-К трябва да се полага чрез равномерно нанасяне на 3-4 kg/m². Нанасянето трябва да почне веднага след свързване на бетонната основа до степен да може да се ходи по нея (при стъпване остават следи с дълбочина 3 до 6 mm).

Подинг-К се нанася в две фази:

- а) Първото нанасяне става с равномерно нахвърляне с 1,5-2,5 kg/m² върху бетоновата основа. След като потъмнее в резултат на поетата влага от бетона, материалът се притиска към основата и се подравнява. По краищата на обекта се работи с маламашки, а в средните участъци - с ротационни машини - „хеликоптерки“ с метална плоча.
- б) Веднага след изглаждането на първия пласт, се нахвърлят равномерно останалите 1-5 kg/m² Подинг-К. Се заглажда (до гланцов блясък) с метални маламашки - монтирани на ротационна машина - „хеликоптерка“. 24-48 часа след полагането на бетона, трябва да се изрежат работни fugи, които оформят полета 9-12 m².

Разходна норма:

4 - 5 kg/m²

Опаковка:

В вентилни торби 25 kg

Стандарни цветове:

Сив, зелен и червен.



АДИНГФАВОРИТ

Акрилатна довършителна система за изпълнение на декоративна обработка на подови повърхности и спортни подове върху асфалтови или бетонни основи.

Област на приложение:

Адингфаворит е висококачествена довършителна акрилна система, идеална за изпълнение на спортни площадки за тенис, футбол, баскетбол и т.н. Използва се и като декоративен завършващ слой за пешеходни и велосипедни алеи, площади и др.

Технически характеристики:

Свойства Декларирана стойност

Адингфаворит глет
Външен вид: Черна паста
А компонент Пълнител
Б компонент Пълнител

Плътност (според EN ISO 2811-1) (1300 ÷ 1350) kg/m³

Адингфаворит боен (цветен):

Външен вид: оцветена пастовидна смес

Плътност (според EN ISO 2811-1) (1800 ÷ 2000) kg/m³

Якост на адхезия (според EN 13892-8: 2003):

Бетон ≥ 1,5 МПа

Дебелината на основата трябва да е подходящо оразмерена и без поява на пукнатини на повърхността.

Свойства:

- Отлична адхезия особено на асфалтова настилка;
- Устойчивост на износване и UV лъчи;
- Водонепропусклив;
- Декоративна - изработка в различни цветове и нюанси;
- Монолитен под без fugи;
- Лесен за поддръжка

Вграждане:

- Външната средна температура трябва да по-висока от + 15° C

- Температурата на основата не трябва да бъде по-висока от 35° C

Праимер-В (Грунд)

Нанасянето на Праимер-В е с четка или валяк. Полага се в един слой.

Адингфаворит глет

В срок от 1-2 часа след нанасянето на Праимер-В, се нанася Адингфаворит глет.

Материалът се подготвя с подготовка на следващата смес: Адингфаворит се полага в слой с еднаква дебелина с помощта на гумена маламашка.

Адингфаворит боен

След напълно втвърдяване на Адингфаворит глет (минимум 24 часа при 20° C) се полага последния слой от Адингфаворит боен в два до три слоя.

Сместа се разнася с помощта на гумена маламашка в два до три слоя. Всеки следващ слой се полага върху напълно изсъхнал предшестваш слой.

Време за изсъхване на t = 20° C - 30 min. до 1 час.

Разходна норма:

Праимер В - 0,30 - 0,35 kg / m²

Адингфаворит глет - 0,80 - 2,00 kg / m²

Адингфаворит боен: първи слой - 0,40 - 0,45 kg / m²

втори слой - 0,30 - 0,40 kg / m²

трети слой - 0,20 - 0,30 kg / m²

Адингфаворит боен - 1,00 - 1,20 kg / m²

Опаковка:

Праимер-В пластмасови туби от 1, 5 и 20 kg

Адингфаворит глет набор от 50 kg

Адингфаворит боен пластмасови кофи от 25 kg





ДЕКОРАТИВНИ БОИ И МАЗИЛКИ



АДИНГКОЛОР-РБ

Боя за завършваща обработка на басейни, изготвена на базата на синтетични смоли и разтворители.

Област на приложение:

За декоративна завършваща обработка на повърхнини от бетон, стоманобетон или мазилка при плувни басейни, фонтани и декоративни басейни, рибарници и подобни обекти, които са в постоянен контакт с вода.

Технически характеристики:

Свойства	Декларирана стойност
Външен вид	Оцветена пастовидна смес
Обемна маса (според EN ISO 2811-1)	(1,7 ÷ 1,75) g/cm ³
Време на изсъхване (според МКС.3.С2.240)	(40-50) min.
Време на втвърдяване (според МКС.3.С2.240)	(60 - 70) min.
Нанасане на следващ слой (според МКС.3.С2.240)	(120 - 180) min.
Устойчивост на мраз и соли (според МКС.3.С2.240)	Без пукнатини
Устойчивост на боиата на UV	Без промени

Свойства:

- Еднокомпонентна хомогенна вискозна смес;
- Възможност да се оцветява и нюансира в различни цветове;
- Отлична покривна способност;
- Устойчив на атмосферни влияния;
- UV - стабилен;
- Водонепропусклив;
- Отлична адхезия;
- Лесен за полагане без специален инструмент;
- Нетоксичен (в свързано състояние)

Полагане:

Адингколор-РБ се нанася в 2 до 3 слоя. За първия слой, Адингколор-РБ се приготвя с бавно бъркане на сместа чрез добавяне на Разтворител-П от 8% до 10%. За втория и третия слой, готовата смес се нанася с добавяне до 8% разтворител. Полагането на готовия материал става с четка, валик или с пулверизация. Времето между нанасянето на слоевете е 3-4 часа на t=20°C.

Разходна норма:

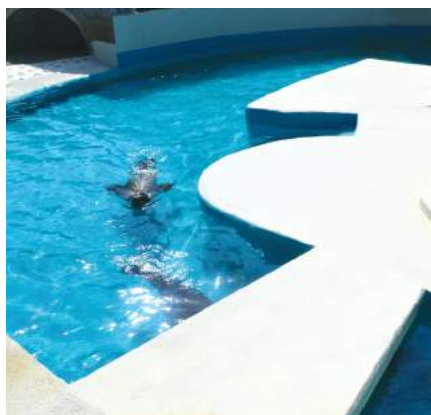
за два слоя - 0,50 до 0,60 kg/m²
за три слоя - 0,65 до 0,80 kg/m²

Опаковка:

АДИНГКОЛОР-РБ в ламаринени кутии 4 и 20 kg

Стандартни цветове:

RAL 5012; RAL 5015; RAL 5018; RAL 5022; RAL 5024; RAL 9003.



АДИНГМАРКЕР-П

Високо качествена смес за защита на бетонни и асфалтови повърхности, произведени на базата на синтетични смоли и разтворители.

Област на приложение:

Използва се за маркировка на пътища, самолетни писти, мостове, подове на магазини, гаражи и спортни терени, както и за завършваща защитна и декоративна обработка на асфалтови повърхности и бетонни подове.

Технически характеристики:

Свойства	Декларирана стойност
Външен вид	Оцветена пастовидна смес
Плътност (според EN ISO 2811-1)	(1,7 ÷ 1,75) g/cm ³
Време на изсъхване (според EN ISO 9117)	(10 - 15) min.
Време на втвърдяване (на 20°C) (според EN ISO 9117)	(20 - 25) min.
Време между нанасане на два слоя (на 20°C)	(120 - 180) min.

Свойства:

- Еднокомпонентна пастообразна смес;
- Отлична лепливост към основата;
- Отлична абразивна устойчивост;
- Мразоустойчивост;
- Износоустойчивост;
- Устойчив на UV лъчи;
- Отпорен на атмосферни влияния;
- Декоративен - дава възможност за изработка в повече нюанси;
- Лесен за употреба;
- Лесен за поддръжка

Полагане:

Основата да е чиста, суха и обезмаслена с максимална влажност до 7% и температури от 5°C до 35°C. Материала се нанася с четка, валик или с машинно разпръскване. Нанася се в два до три слоя с дебелина на всеки от 150 до 200 м. Адингмаркер-П в зависимост от температурните условия може да се разрези с Разтворител-П от 3% до 5%. Температурата при апликация на Адингмаркер-П, трябва да е >5°C. обработените повърхности да са защитени от лоши атмосферни влияния в период от 2 до 3 часа.

Разходна норма:

Адингмаркер-П (два слоя) - 0,50÷0,60 kg/m²

Опаковка:

В ламаринени кутии 4 и 20 kg

Стандартни цветове:

RAL 1003; RAL 1018; RAL 1023; RAL 3001; RAL 3016; RAL 3020; RAL 5005; RAL 5012; RAL 5017; RAL 6010; RAL 7015; RAL 7046; RAL 9003; RAL 9004.



АДИНГКОЛОР-РФ

Боя за довършителни работи на бетонни и асфалтови основи, изработена на базата на синтетични смоли и разтворители. Отговаря на EN: 1504-2, като защитен слой

Област на приложение:

Адингколор РФ е предназначен за декоративна и защитна подова и стенна довършителна обработка на бетонни и асфалтови повърхности. Използва се на позиции изложени на атмосферни влияния, както и механично натоварени позиции, като например подови обработки в складове, гаражи, промишлени обекти, терени за спорт и рекреация, завършващи фасадни обработки при измазани повърхности, и др.

Технически характеристики:

Свойства	Декларирана стойност
Външен вид	Цветно покритие
Плътност EN ISO 2811-1	(1600 - 1700) kg / m ³
Якост на сцепление (връзка) EN 1542	≥ 2,0 МПа
Период от време между слоевете на 20°C	(3-4) h
време на изсъхване на 20°C	(40 - 45) min
Механична употреба за лесно и тежко движение на 20°C	след 3 дни
Химическа употреба	след 7 дни

Свойства:

- Еднокомпонентно покритие;
- Затваря повърхностната структура на основата;
- Устойчивост на атмосферни влияния;
- Водоустойчив;
- Износоустойчив;
- UV стабилен;
- Лесен за поддръжане

Методология на изпълнение:

Повърхността на която се нанася Адингколор-РФ трябва да бъде твърда, суха, чиста, обезмаслена, обезпращена, без присъствието на кондензация и с максимална влажност от 7%.

Полагане:

Вграждането на Адингколор-РФ се извършва с четка, валик или машинно, чрез пръскане с безвъздушна (airless) помпа, в 2 до 3 слоя, със суха дебелина на един слой от 150 до 200µ. Времето на разстояние на приложение между слоевете, при температура от 20°C е 3-4 часа.

Разходна норма:

За два слоя - 0,50 до 0,60 kg/m²
за три слоя - 0,65 до 0,80 kg/m²

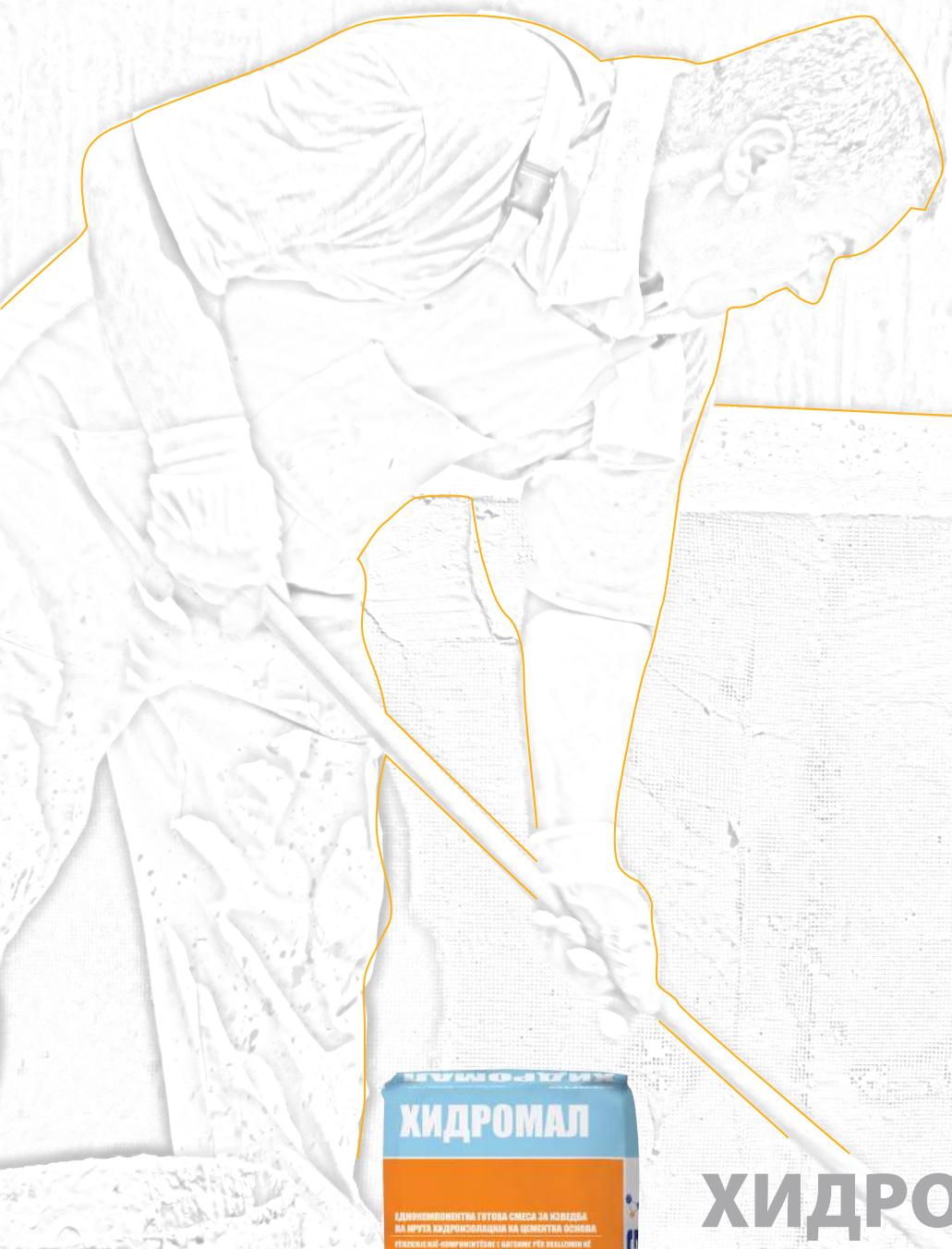
Опаковка:

Адингколор-РФ в ламаринени кутии 4 и 20 kg

Стандартни цветове:

RAL1001; RAL1003; RAL1004; RAL1011; RAL1015; RAL1018; RAL1023; RAL1037; RAL2000; RAL2008; RAL3001; RAL3012; RAL3016; RAL3020; RAL4001; RAL5003; RAL5010; RAL5012; RAL5024; RAL6010; RAL6018; RAL6019; RAL6021; RAL6028; RAL6033; RAL7004; RAL7006; RAL7015; RAL7023; RAL7032; RAL7035; RAL7042; RAL7043; RAL7046; RAL8004; RAL9002; RAL9003; RAL9004; RAL9017





ХИДРОИЗОЛАЦИИ



ХИДРОМАЛ ФЛЕКС

Двукомпонентна еластична хидроизолация на циментно-полемерна основа.

Отговаря на: EN 1504-2/2-2.2 (C); 8-8.2 (C)

Област на приложение:

За хидроизолация на обекти изложени на положително и отрицателно хидростатично налягане като: басейни, утайтели, пречиствателни станции, сутеренни стени и подови повърхности, резервоари, канали, бетонни шахти, балкони, санитарни възли, кухни, перални, вкопани бетонови елементи и други.

Технически характеристики:

Характеристики	Декларирана стойност
Външен вид:	
Изглед на А ком.	Сива прахообразна маса
Изглед на Б ком.	Бяла течност
Отворено време за работа	3-5 часа
Капилярна абсорбция и пропускливост на вода (според EN 1602-3)	$w \leq 0.1 \text{ kg/m}^2 \text{ h}^{1/2}$
Адхезионна якост със pull off test (според EN 1542)	$\geq 0,8 (0.5) \text{ MPa}$
Паропрпускливост (според EN ISO 7783-1)	$S_d < 5 \text{ m}$ - Класа I

Свойства:

- Двукомпонентна смес;
- Устойчив на позитивно и негативно хидростатично налягане;
- Премоства микропукнатини;
- Еластичен;
- Нетоксичен;
- Не съдържа хлориди;
- Позволява непосредствено лепене на керамични плочки със строително лепило;
- Отлична адхезия с основата;
- Възможност за нанасяне върху влажна основа

Подготовка на подложката:

Хидромал флекс се нанася върху бетон, циментова замазка, камък или гипскартонни плоскости. Основата трябва да е здрава, чиста, обезмаслена и обезпрашена без разслоени места и пукнатини.

Полагане:

Материалът се приготвя, чрез добавяне на компонента А към течната компонентата Б, и се бърка до пълна хомогенизация на сместа. Нанасянето на материала е с четки в два или 3 слоя. Всеки следващ слой се нанася върху предходния изсъхнал слой. Температурата при нанасяне на хидроизолацията от 10°C до 35°C.

Разходна норма:

За два слоя - 1,2-1,4 kg/m²
За три слоя - 1,8-2,0 kg/m²

Опаковка:

В комплект (А+Б) компонента10 kg
А = 5 kg; Б = 5 kg

В комплект (А+Б) компонента40 kg
А = 20 kg; Б = 20 kg



АДИНГФЛЕКС

Готова смес за изготвяне на еластична хидроизолация на акрилатна основа.

Отговаря на: EN 1504-2/2-2.2 (C)

Област на приложение:

За хидроизолация на басейни, сутеренни стени и подови настилки, балкони, плоски покриви, санитарни възли, кухни, перални, вкопани бетонови елементи и др.

Свойства:

- Еднокомпонентна пастообразна смес;
- Отлична еластичност;
- UV-стабилен;
- Нетоксичен;
- Бактериологично устойчив;
- Лесен за употреба;
- Отлична адхезия с основата;
- Икономичен

Подготовка на основата:

Адингфлекс се нанася върху бетон, циментов разтвор или гипскартонени плочи. Основата трябва да е здрава, чиста, обезмаслена и обезпрашена без увредени места и пукнатини. Влажността на основата трябва да е 7% мах., а температурата е 5°C до 35°C.

Полагане:

Полагането става с четка или валяк в три слоя. За получаване на качествен защитен пласт, сместа трябва да се нанесе на равномерна дебелина. Материалът за първия слой се разрежда с добавяне на 15% вода и се бърка до пълна хомогенизация. Първият слой, който служи и за грунд, се оставя да изсъхне за да се нанесе следващият. Обработените повърхности трябва да се защитят от валежи, силен вятър и замръзване за период от минимум 48 часа.

Разходна норма:

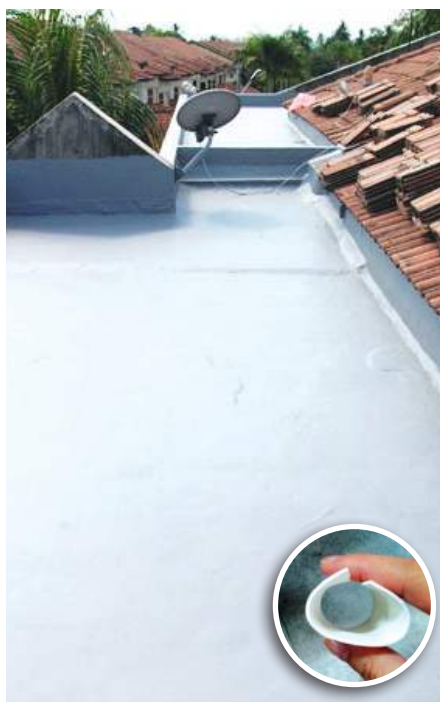
За три слоя - 1,2 до 1,5 kg/m²

Опаковка:

В пластмасови кутии 4 и 20 kg

Стандартни цветове:

RAL 1015; RAL 5024; RAL 7035



ХИДРОМАЛ

Готова смес за направа на твърда хидроизолация на циментна основа.

Приготвена от специално подбран цимент, висококачествени пълнители, и прахови добавки.

Област на приложение:

За хидроизолация на обекти изложени на положително и отрицателно хидростатично налягане, като басейни, утайтели, пречиствателни станции, сутеренни стени и подове, резервоари за питейна вода, бетонни тръби, шахти, санитарни възли и др.

Технически характеристики:

Устойчивост на позитивен воден натиск: (DIN 1048)	8 atm.
Устойчивост на негативен воден натиск (DIN 1048)	2 atm.
Отворено време за работа при 20°C	1 час
Време за втвърдяване при 20°C	4,5-5 часа
Нанасяне на следващ пласт нанас при 20°C	6-24 часа
Якост на натиск:	
3 дена	> 15 MPa
28 дена	> 35 MPa

Свойства:

- Еднокомпонентна сива прахова смес;
- Устойчив на позитивно и негативно хидростатично налягане;
- Нетоксичен;
- Позволява завършваща обработка на стенни повърхности;
- позволява непосредствено лепене на керамични плочки със строително лепило;
- Бактериологично устойчив;
- Опростена употреба;
- Отлична адхезия с основата;
- Възможност за полагане върху влажна основа;
- Не съдържа хлориди

Полагане:

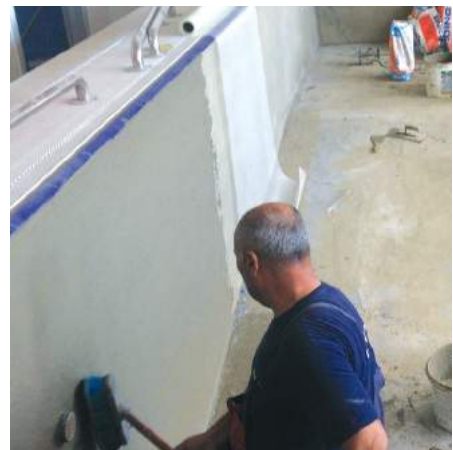
Хидромал се полага върху бетонна и цемента основа (завършено фино изпердашване) с якост MP 30 и на възраст най-малко 28 дена. Основата трябва да е чиста, обезмаслена и обезпрашена без места с големи грапавини и пукнатини. Материалът се бърка с вода до пълна хомогенизация, оставя се да отлежи 10-15 минути и се бърка повторно. Нанасянето на материала е с четки за първите два слоя, а третият слой се нанася със стоманена маламашка. Всеки следващ слой се нанася върху предходния изсъхнал слой. Общата дебелина на трите слоеве да е около 2,5 - 3,5 mm. Температурата при нанасянето на хидроизолацията трябва да е от +10°C до +30°C.

Разходна норма:

5-6 kg/m²

Опаковка:

В вентилни торби 5 и 25 kg





ЗАЩИТНИ ПОКРИТИЯ



АНТИКОРОЗИН-ББ

Пастовидна оцветена смес, произведена на акрилатна основа за корозионна защита на бетонни повърхности.

Отговаря на: EN1504-2.

Област на приложение:

За корозионна защита на нови, стари или възстановени бетонни, стоманобетонни конструкции: мостове, силози, тунели, подпорни стени, комини, фасадни елементи и др.

Технически характеристики:

Свойства	Декларирана стойност
Външен вид	Оцветена пастовидна смес
Плътност (според EN ISO 2811-1)	(1,4 ÷ 1,45) gr/cm ³
Якост на адхезия (според EN 1542)	≥ 1,0 (0,7) N/m ²
Време на изсъхване (според EN ISO 9117 -3)	~ 12 часа

Свойства:

- Еднокомпонентна смес;
- Отлична адхезия с основата;
- Възпрепятства процеса на карбонизация;
- Водонепропусклив;
- Паранепропусклив;
- Нетоксичен;
- Опростено полагане;
- Бактериологично устойчив;
- Декоративност - възможност за изработка в различни нюанси;
- Издържа на мраз, сол, солена вода и други атмосферни агресии;
- Лесен за поддържане

Полагане:

Антикорозин-ББ се нанася върху бетонна основа или цементов разтвор. Основата трябва да е здрава, обезмаслена, обезпращена и чиста. Влажността ѝ да е мах. 7,0%, а температурата 5°C до 35°C. Полагането става с четка, валик или машинно, с пулверизация, в два слоя. Вграждането се извършва с четка, валик или машинно разпръскване с помпа. Материалът за първия слой се разрежда с добавяне на 10%-15% вода и се бърка с бавни обороти до пълна хомогенизация. При нанасяне на втория слой, материалът не се разрежда с вода.

Разходна норма:

За един слой - 0,18 - 0,20 kg/m².

Опаковка:

В пластмасови туби 5 и 20 kg

Стандардни цветове:

RAL 1015; RAL 7032; RAL 7046; RAL 7047; RAL 9002; RAL 9003



АНТИКОРОЗИН-С

Антикорозионна смес на циментно полимерна основа за защита на бетонни и стоманени повърхности.

Област на приложение:

За корозионна защита на нови и стари бетонни, стоманени елементи, мостове, силози, тунели, подпорни стени, комини, фасадни елементи, фасади, солници, обекти в приморски области и др.

За защита на армировка преди нанасяне на нов циментов слой за санация.

Технически характеристики:

Външен вид	Сива прахообразна смес
Обемна маса	1,9 g/cm ³
Време на съхнене при 20°C	.80 min.
Време за втвърдяване при 20°C	200 min.
Нанасяне на следващ слой при 20°C	12-24 часа
Адхезионна якост върху бетонна основа	≥2MPa

Свойства:

- Еднокомпонентна сива смес;
- Има отлична адхезия с основата;
- Възпрепятства процеса на карбонизация;
- Водонепропусклив;
- Нетоксичен;
- Издържа на мраз и други атмосферни агресии;
- Лесен за поддържане

Полагане:

Към сухата смес и се добавя вода в даденото тегловно отношение и се бърка на бавни обороти с мешалка до пълна хомогенизация. Полагането става с четка, валик или машинно, с разпръскване, в два слоя. Първият слой се оставя да изсъхне преди нанасяне на следващия. Обикновено това време е 12ч. при сухо време и температура 20 - 30°C.

Разходна норма:

За два слоя - 0,60 до 0,70 kg/m².

Опаковка:

В вентилни торби 25 kg



ПЛАММАЛ-С

Смес за противопожарна защита на електрически кабели.

Област на приложение:

ПЛАММАЛ-С е пастообразна смес за противопожарна защита на електрически кабели и инсталации от външен огън (пламък), за ограничаване на разширението на пламъка върху електрическите кабели както и за защита от samozапалване при пренатоварване.

Технически характеристики:

Външен вид	бяло-сива паста
Спесифична маса	
Пламмал-С	1,55-1,65 kg/dm
Самогасив	за 5-12 sec.

Свойства:

- Бяло-сива пастообразна смес на база на високоогнеустойчиви свързващи вещества и пълнители;
- Устойчив на атмосферни влияния;
- Еластичен е и притежава висока лепливост към основата;
- Действа задържащо на разширяването на пламъка върху хоризонтално и вертикално разположени електрически кабели;
- В случаи на пожар удължава времето на достигане на критичната температура при електрическите инсталации;
- Намалява емисията на токсични газове в случаи на пожар

Полагане:

Преди нанасяне на Пламмал-С кабелите трябва да са сухи и чисти. Полагането се прави чрез пулверизация или ръчно с четка. Времето между нанасянето на два последователни слоя трябва да е 24 часа. Дебелината на сухата замазка е 2,0 - 2,5 mm. Температурата при полагане е 5 до 30°C.

Разходна норма:

За дебелина в сухо състояние 4-5 mm, 5-7 kg/m².

Опаковка:

В пластмасови туби 20 kg





**ПРОДУКТИ ЗА
ТРЕТИРАНЕ НА
ПОВЪРХНОСТИ**



ОПЛАТИН В

Универсално емулгирано кофражно масло.

Област на приложение:

За защита на кофражите при изпълнение на бетонни работи. Предназначен за всякакъв видове кофражистоманени, дървени и пластмасови.

Технически характеристики:

Външен вид Жълт вид течност
Плътност 0,95-1,0 g/cm³

Свойства:

- Позволява лесно отделяне на кофража от бетона;
- Не оставя петна на бетонното покритие;
- Подобрява качеството на бетонното покритие;
- Малка консумация и икономичност;
- Не освобождава неприятна миризма;
- Лесен за ръчно и машинно нанасяне (с пръскане);
- Екологично чисти продукти

Полагане:

Нанасянето се извършва с четка или машинно чрез пръскане. Бетонирането трябва да се извърши в максимален срок до 48 часа след нанасянето на Оплатин-В. Външната температура приполагането трябва да се движи от 5°C до 35°C.

Разходна норма:

От 0,015 до 0,03 kg/m².

Опаковка:

Пластмасови туби 5,10 и 20 kg
Варели 180 kg



ДЕКО СИЛ

Прозрачна замазка за защита на бетонни повърхности, произведен на базата на синтетични смоли и разтвори.
Отговаря на : EN 1504-2

Област на приложение:

Прилага се за завършена обработка на бетонни повърхности в гаражи, складове, паркинги, автосервиси и др., с цел да се защити бетонната повърхност от атмосферни влияния: ниски температури, соли и химическа агресия.

Технически характеристики:

Обемна маса EN ISO 2811-1 (9±1,0)%
Време за съсъхване (20°C) 150 min.
Време помежду два слоя на 20°C 8 h

Свойства:

- Еднокомпонентна хомогенна вискозна смес;
- Отчита много добра лепливост към основата;
- Защишава от процес на карбонизация;
- Устойчив на студ, сол, солена вода и други атмосферни влияния;
- Устойчив на нафта и нефтени деривати;
- Водонепропусклив;
- Нетоксичен;
- UV- стабилен;
- Не задържа бактериална среда;
- Лесна обработка;
- Лесен за поддръжка

Подготовка на основата:

Деко сил се нанася върху основа от бетон или циментен разтвор. Необходимо е основата да е здрава, чиста с максимална влажност от 7%, ако има остатъци от боя, малтер и други е необходимо да се отстранят още преди нанасянето. Преди нанасянето на Декo сил бетонната повърхност да се полее и почисти.

Полагане:

Нанасянето се извършва с четка или машинно разпръскване, в един или два слоя. При нанасяне в два слоя: първия се оставя да изсъхне напълно преди нанасянето на втория. След нанасянето Декo сил обработените повърхности следва да се защитят от силен вятър и дъжд от 6 до 12 часа.

Разходна норма:

За два слоя - 0,3-0,6 kg/m².
Разходната норма зависи от порозността на основата.

Опаковка:

В ламаринени кутии 3 и 15 kg



ФАСИЛ-В

Силиконово средство без разтворители, за водонепропускливо импрегниране.

Област на приложение:

За импрегниране на външни и вътрешни повърхности, произведени от порести материали: бетон, мазилка, тухла, керемиди, керамични блокове, естествен камък, бетонни павета.

Технически характеристики:

Свойства:	Декларирана стойност
Външен вид	Прозрачна течност
Носител	Водна основа
Плътност	1,05-1,1 g / cm ³
VOC	0
Водопоглъщане (EN 13580)	<7,5%
Дълбочината на проникване	Class I: <10mm
Устойчивост на замръзване и сол (EN 13580)	Отговарят

Свойства:

- Водонепропусклив;
- Паропротупсклив;
- Прониква в повърхността, върху която се нанася;
- Предпазва от замръзване;
- Нетоксичен, незапалим;
- Без мирис;
- Попълва порите в структурата на материала, който се импрегнира;
- Не променя цвета;
- Устойчив на алкалии;
- Екологичен

Подготовка на основата:

Основата, която се обработва с Фасил-В трябва да е чиста, обезпрашена, без остатъци от боя и масла. Препоръчва се повърхността да бъде влажна, за да се осигури по-голямо проникване на Фасил-В в основата.

Приложение:

Приложението на Фасил-В се извършва с четка, валик или чрез пръскане. При обработка на повърхности, да се избягва прекъсване на прилагането, докато не се обработи цялата повърхност. При много порьозни основи, като бетонни павета, Фасил-В може да се нанася с потопяне на същите в басейн напълнен с Фасил-В в продължение на 15-20 секунди. Не се нанася когато температурата на повърхността е под 5° C и над 40° C, или ако се очаква дъжд и силен вятър в период от 2 часа след нанасянето на материала. Фасил-В не вреди на стъкло, метал, гума, пластмаса или боядисани повърхности.

Разходна норма:

Разходът зависи от порьозността на основата. Обичайният разход е между 0,3-0,4kg/m² при много пропускливи повърхности и бетонни павета, до 0,125-0,25 kg/m² при тухли от глина, бетон и гипс.

Опаковка:

Пластмасови туби 0,5; 1,5 и 20 kg



ЗАЩИТА-БЗ

Състав за защита на пресен бетон изготвен на акрилна основа.

Област на приложение:

Прилага се за защита от бързо изпарение на водата от повърхността на пресни бетони или разтвори. Най-често се прилага при полагане на бетон при високи температури както и при изграждане на бетонни конструкции с големи повърхности като самолетни писти, рътища, фундаментни плочи, стени и др.

Технически характеристики:

Външен вид	Бяла течност
Обемна маса	0,96 - 1,05 g/cm ³
Температурна стабилност	5°C-30°C
pH-стойност	7-9

Свойства:

- Осигурява контролирана хидратация на циментна;
- Контролирано изпарение на водата на прясно положение бетон или разтвор;
- Подобрява качеството на бетоновата повърхност;
- Намалява орасността от повърхностни пукнатини;
- Бързо се нанася с разпръскване;
- Устойчив на атмосферни влияния;
- Абсорбира се изцяло от основата

Подготовка на основата:

На повърхнината на бетона да няма воден филм. Основата не бива да бъде напълно суха.

Полагане:

Чрез разпръскване върху пресния бетон или разтвор. Бетонната повърхност не трябва да се използва до постигане якост за понасяне на повърхностните товари.

Разходна норма:

В зависимост от основата - 250-300 /m²

Опаковка:

Пластмасови туби	20 kg
Контейнери	1000 kg



ЗАЩИТА-Б

Защитно средство за прясно положен бетон, изготвено на парафинова основа.

Област на приложение:

Прилага се за защита от бързо изпарение на водата от пресните бетонни повърхности. Най-често се прилага при полагане на бетон при високи температури, както и при изграждане на бетонни конструкции с големи повърхности като летищни писти, пътища, фундаментни плочи, стени и др.

Технически характеристики:

Външен вид	бяла течност
Обемна маса	(0,9 - 0,95) 0,9 - 0,95 g/cm ³
Температурна стабилност	10°C-35°C
pH-стойност	4-6

Свойства:

- Осигурява контролирана хидратация на цимента;
- Контролирано изпарение на водата на прясно положен бетон;
- Подобрява качеството на бетонната повърхност;
- Намалява опасността от поява на повърхностни пукнатини;
- Бързо се нанася чрез разпръскване;
- Устойчив на атмосферни влияния;
- Напълно се абсорбира от основата

Подготовка на основата:

На повърхнината на бетона не трябва да има водно огледало. Основата не трябва да е напълно суха.

Полагане:

Защита-Б се нанася непосредствено след свързва нето на бетона, с разпръскване върху пресния бетон. Бетоновата повърхност не трябва да се натовава до достигане на необходимата якост за понасяне на повърхностните товари.

Разходна норма:

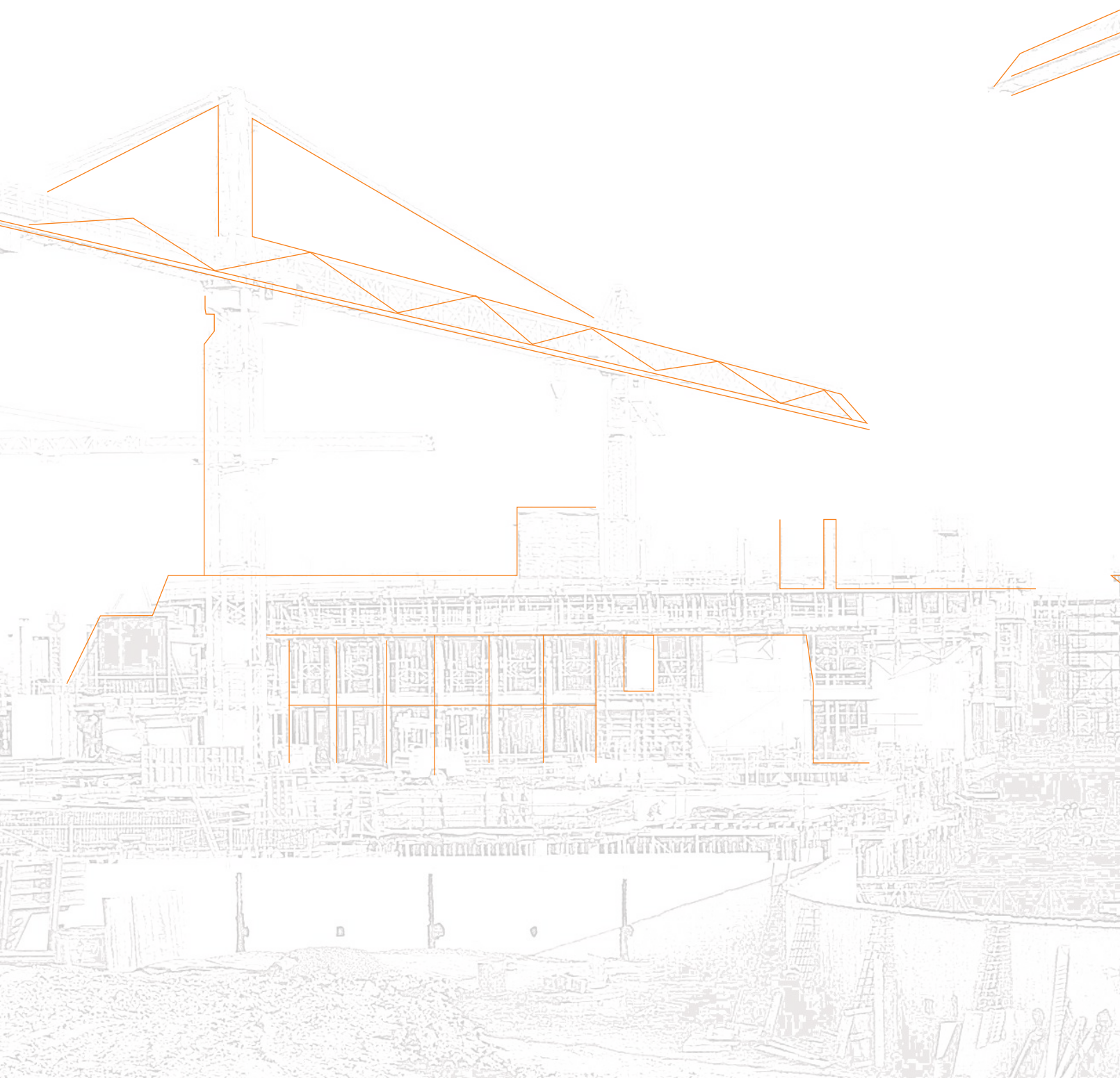
В зависимост от основата - 250- 400 gr/m²

Опаковка:

Пластмасови туби:	18 kg
Пластмасови варели:	180 kg
Контейнери:	900 kg



„АДИНГ АД“, Скопие;
Новоселски път (ул.1409) № 11, 1060 Скопие, Р. Македонија;
Тел.: + 389 2 2034 840;
e-mail: ading@ading.com.mk
www.ading.com.mk



„АДИНГ – БЪЛГАРИЯ“ ЕООД
Офис: Бул.Тотлебен 89 А, София, Р.България
Производство и складова база: кв.
Караманица 88, Перник, България
Тел.: + 359 2 955 61 06
e-mail: factory_ Pernik@ading.eu
www.ading.eu

