

# SUPERFLUID-21M1M

*Hiperplastifikatorë për betone, me shkalë të lartë të reduktimit të ujit dhe konsistencë mirëmbajtëse të gjatë i përpunuar në bazë polikarboksilate.*

*Ipërgjigjet: EN 934-2 T-11.1 & T-11.2 dhe ASTM C494 Types D & G*

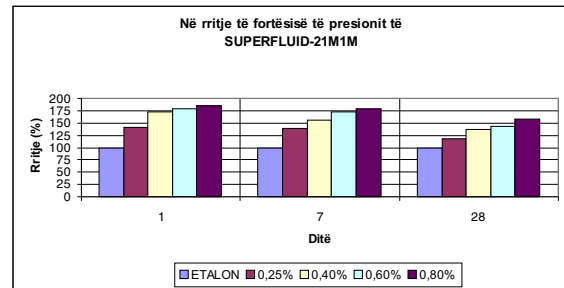
## Sferë e përdorimit:

SUPERFLUID-21M1M mundëson reduktim të madh të ujit për punim të caktuar si dhe prodhim të "betonit të rrjedhshëm" pa shtim shtesë të ujit dhe njëkohësisht mundëson dhe mirëmbajtje të gjatë të konsistencës së betonit. Përdoret për:

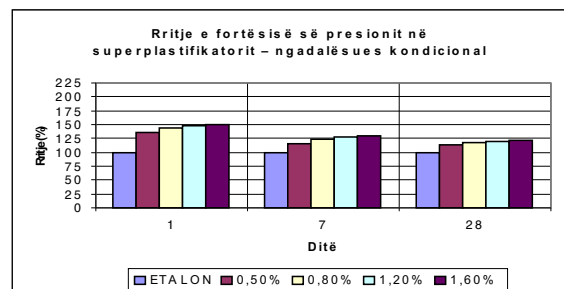
- Përgatitje të përzierjeve prej betoni të gatshme (ready mixed concrete);
- Betone transportuese;
- Betone masive;
- Betonim në temperatura të larta;
- Përzierje prej betoni me faktor W/C shumë të ulët;
- Betone të rrjedhshme rezistent ndaj segregimit dhe "gjakderdhje" (bleeding);
- Betonim të prerjeve prej betoni me armim të dendur;
- Përgatitje të betoneve vetë ngjeshës (SCC), ku duhet të projektohet përbërje të veçantë të betonit, i cili dallohet nga klasiku për atë se është e nevojshme që të shtohet dhe "powder" material të imët nën 0,125 mm (filer, pluhur futurues, tufë, mikrosilika ose të ngjashme);

## Cilësi:

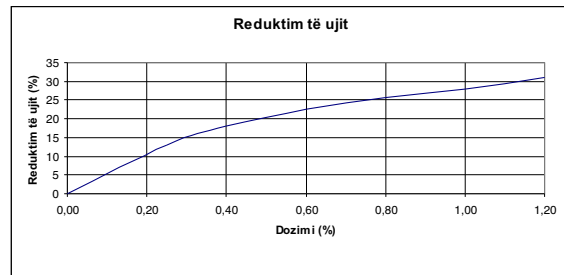
- Mirëmbajtje të gjatë të konsistencës së betonit (deri 3 orë);
- e përmirëson shumë punimin e betonit pa rritje të sasisë së ujit, pa rrezik nga segregimi;
- përmirëson ngjeshjen e betonit;
- përmirëson pamjen e sipërfaqes së betonit;
- reduktim të ujit deri në 35 %;
- fortësi të larta të fundit;
- rritë rezistencën ndaj akullit;
- rrit ujë mos lëshimin;
- zvogëlon ose e eliminon nevojën nga dridhjet;
- zvogëlon tkurrjen (zvogëlimin) e betonit;
- në dozime të vogla prej 0,25-0,60% arin për afërsisht efekte të njëjta si dhe superplastifikatorët nga gjeneratat e mëparshme (në bazë të kondenzateve prej naftaline, lignosulfonatet, melamin) gjatë dozimit prej 1,0 % deri 1,5 %;



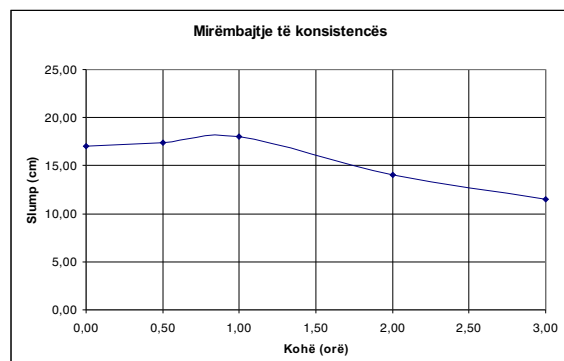
Përzierjet prej betoni përgatiten sipas EN 480-1:2000, beton I me çimento CEM I 42.5 N "Titan"



Përzierjet prej betoni përgatiten sipas EN 480-1:2000, beton I me çimento CEM I 42.5 N "Titan"



Përzierjet prej betoni përgatiten sipas EN 480-1:2000, Beton I me çimento CEM I 42.5 N "Titan"



Përzierjet prej betoni përgatiten sipas EN 480-1:2000, Beton IV me çimento CEM I 42.5 N "Titan"

## Karakteristika teknike:

Pamje:	Lëng me ngjyrë të bardhë
Materia e thatë:	30±2%
Masa vëllimore(në 20°C):	1,05±0,02 gr/cm <sup>3</sup>
Përmbajtja e klorikeve:	0%
Përmbajtje e alkaleve:	< 4,0%
ph-faktori (në 20°C):	7,0±1,0

## Dozimi:

Dozimi i SUPERFLUID-21M1M varet nga dedikimi i betonit. Me dozime të ulëta prej 0,25 % deri 0,8 % nga masa e çimentos mund të përdoren për përgatitjen e betoneve klasike. Për përgatitje të betoneve vetë ngjeshës (SCC) dozimi është në kufijtë prej 1,0 % deri 1,5 % nga masa e çimentos dhe dhërmiat <0,125 mmsë bashkë, në varësi të llojit të përdorur dhe sasia e përdorur të thërmiave të "powder". Dozimi mund të bëhet me dorë ose automatike gjatë përgatitjes së përzierjes së betonit. Efekti maksimal arrihet kur SUPERFLUID-21M1M bashkë me 20% deri 30 % ujë shtohet pas bashkimit me materialin intern, çimentos dhe 70 deri 80 % nga uji i nevojshëm për përgatitjen e betonit. Kohë zgjatja e përzierjes së masës prej betoni të freskët me shtim të SUPERFLUID-21M1M duhet të rritet minimum për 50% në krahasim të kohës së përzierjes së betonit pa aditivë, përkatësisht nuk duhet të jetë më pak se 3 minuta.

## Efekti nga mbidozimi:

Mbi dozimi do ta shkaktoj segregim të betonit si dhe të pezulloj kohën e lidhjes së betonit.

## Kompatibiliteti:

SUPERFLUID-21M1M është kompatibël me shumë aditivët nga programi i ADING. Në qoftë se në përzierjen prej betoni përdoret dy ose më shumë aditivë është e nevojshme të bëhen prova të mëparshme. Aditivët e ndryshme dozohen veçmas përkatësisht nuk përzihen ndërmjet tyre përpara në përzierjen prej betoni.

SUPERFLUID-21M1M është i përdorshëm me të gjithë llojeve e çimentove portland duke i përfshirë dhe çimentove që rezistojnë sulfate.

## Paketim:

Kova plastike: 5, 10 dhe 20 kg.  
Fuçi: 200 kg.  
Kontejner: 1000 kg.

## Magazinimi:

Në ambalazh origjinal të mbyllur në temperaturë prej 5°C deri 45°C dhe mbrojtur nga ndikimi direkt të rezeve të diellit. Afati i përdorimit: 12 muaj

SUPERFLUID-21M1M nuk përmban materia toksike, përveç kësaj duhet të keni kujdes të mos vijë në kontakt me lëkurën, sytë ose të gjëllitet.

Në rastë në takim me lëkurën ose sytë është e nevojshme shpëlarje me ujë të pastër të rrjedhshëm.

Në qoftë se gjëllitet është e nevojshme të merret ndihmë mjekësore.

SUPERFLUID-21M1M është lëng që nuk digjet.

Pastrimi i mbeturinave të SUPERFLUID-21M1M bëhet me ujë. Ambalazhi i vjetër i përdorur duhet të deponohet sipas rregullave lokale dhe rregullativës për atë lloj mbeturine.